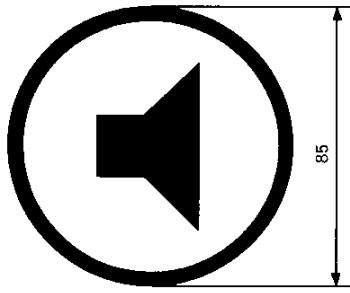
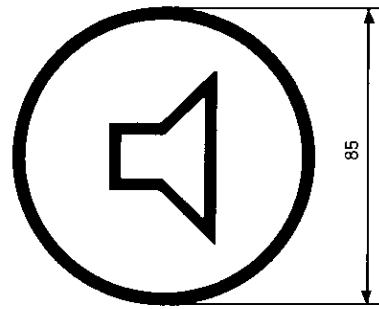


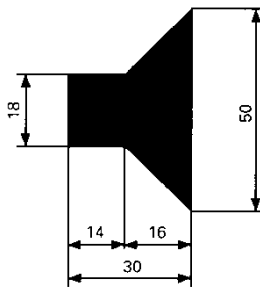
Pořadové číslo:	Název označení:	ZNAČKY PRO - ROZHLASOVÉ ZAŘÍZENÍ - DÁLKOVÉ OVLÁDÁNÍ ZAVÍRÁNÍ/OTEVÍRÁNÍ DVEŘÍ A OSVĚTLENÍ
39.		
Význam označení:		<p>39. 1 – Značka pro vůz s reprodukčním zařízením – s vestavěnou rozhlasovou ústřednou – s přípojkou pro mobilní rozhlasovou ústřednu</p> <p>39. 2 – Značka pro vůz s reprodukčním zařízením – bez vestavěné rozhlasové ústředny – s přípojkou pro mobilní rozhlasovou ústřednu</p> <p>39. 3 – Značka pro vůz s reprodukčním zařízením – s vestavěnou rozhlasovou ústřednou – bez přípojky pro mobilní rozhlasovou ústřednu</p> <p>39. 4 – Značka pro vůz s reprodukčním zařízením – bez vestavěné rozhlasové ústředny – bez přípojky pro mobilní rozhlasovou ústřednu</p> <p>39. 5 – Značka pro vozidla vybavená 12 žilovým nebo 18 žilovým průběžným kabelem UIC, bez druhého vzduch. průběžného potrubí</p> <p>39. 6 – Značka pro vozidla vybavená 12 žilovým nebo 18 žilovým průběžným kabelem UIC, s druhým vzduch. průběžným potrubím</p> <p>39. 7 – Značka pro vozidla s druhým vzduchovým potrubím a s 12 žil. kabelem UIC s možností dálkového ovládání dveří a osvětlení</p> <p>39. 8 – Značka pro vozidla s druhým vzduch. potrubím a s 18 žil. kabelem UIC s možností dálkového ovládání dveří a osvětlení.</p>
Vyobrazení:		Obr. 39. 1 až 39. 8 odpovídá stejně označeným pořadovým číslovům.
Kategorie užití:		V až VIII
Umístění na vozidle:		<p>U osobních vozů na podélnících vlevo od nápisu domovská stanice poř. č. 12;</p> <p>U vozidel kategorie V, VI a VII vpravo od označení UIC s mřížkou poř. č. 10 nebo vlevo od nápisu DKV poř. č. 13;</p> <p>Na vozidle se uvede jedna ze značek pro vybavení vozidla rozhlasovým zařízením podle poř. č. 39. 1 až 39. 4, pokud vozidlo tímto není vybaveno a má pouze průběžné vedení, tak se použije značka podle poř. č. 39. 5 nebo 39. 6. Vpravo od této značky se umístí jedna značka podle poř. č. 39. 7 nebo 39. 8 označující možnost dálkového ovládání;</p> <p>Příklady – viz. příloha 3.</p>
Materiálové provedení:		Samolepící fólie
Barevné provedení:		Kontrastní k podkladovému nátěru
Název písma (písmový font) a velikost písma:		Swis 721 BT, výška písma 50 mm
Zdroj (původ) označení (vyhlášky, předpisy):		Vyhláška č. 173/1995 Sb. – příloha 3, čl. 9.17.; UIC 440; UIC 640 čl. 2.7; ČD D 13 (RIC) čl. 34, List 10;
Poznámka:		



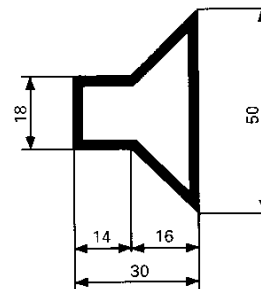
Obr. 39.1



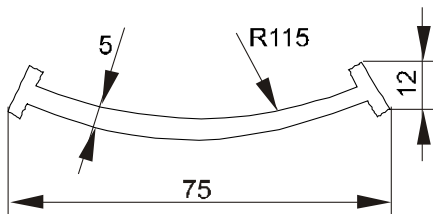
Obr. 39.2



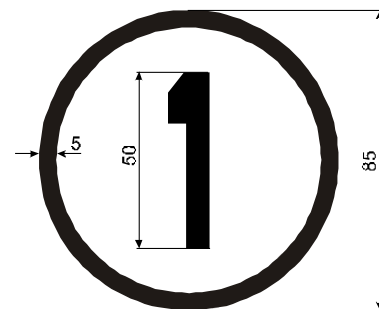
Obr. 39.3



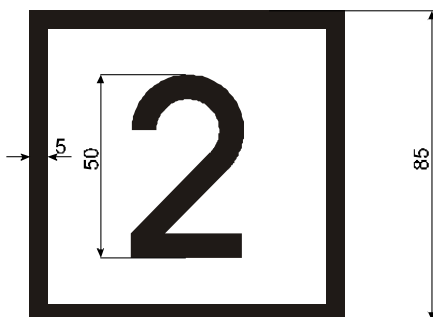
Obr. 39.4



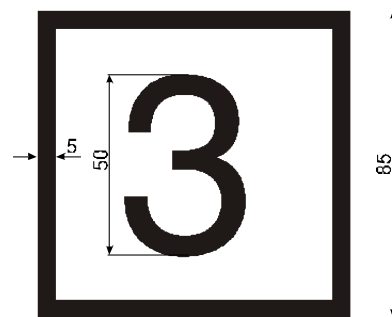
Obr. 39.5



Obr. 39.6



Obr. 39.7



Obr. 39.8