

## Z publikací Pekařovy společnosti objednávám (zaškrtněte):

- Karel Kazbunda, kulturní dědictví a mezinárodní právo.* Referáty z mezinárodní vědecké konference, konané ve dnech 19. – 20. dubna 2013 v Jičíně. Z Českého ráje a Podkrkonoší, suppl. 16. 479 stran. Cena 230 Kč
- Pohádkové vzkázání Václava Čtvrtka.* Příspěvky z mezinárodní konference, konané ve dnech 20. - 22. října 2011 v Jičíně. Z Českého ráje a Podkrkonoší, suppl. 15. 344 stran. Cena 250 Kč
- K. J. Erben a úloha paměťových institucí v historických proměnách.* Sborník referátů z vědecké konference, konané ve dnech 15. – 16. dubna 2011 v Malé Skále. Z Českého ráje a Podkrkonoší, suppl. 14. 326 a 251 stran. Cena 250 Kč
- Šlechtické rody a jejich sídla v Českém ráji.* Sborník referátů z vědecké konference, konané ve dnech 24. – 25. dubna 2009 v Turnově. Z Českého ráje a Podkrkonoší, suppl. 13. 384 stran. Cena 200 Kč
- Jan Patočka, české dějiny a Evropa.* Sborník referátů z vědecké konference, konané ve dnech 1. – 2. června 2007 ve Vysokém nad Jizerou. Z Českého ráje a Podkrkonoší, suppl. 12. 303 stran. Cena 200 Kč
- Ruralismus, jeho kořeny a dědictví. Osobnosti – díla – ideje.* Sborník referátů z vědecké konference, konané ve dnech 22. a 23. dubna 2005 v Sedmihorkách. Z Českého ráje a Podkrkonoší, suppl. 10. 342 stran. Cena 160 Kč
- František Ladislav Rieger a česká společnost 2. poloviny 19. století.* Sborník referátů z vědecké konference, konané ve dnech 25. a 26. dubna 2003 v Semilech. Z Českého ráje a Podkrkonoší, suppl. 8. 335 stran. Cena 150 Kč
- Zdeněk Kalista a kulturní historie.* Sborník referátů z vědecké konference, konané ve dnech 14. a 15. dubna 2000 v Sedmihorkách. Z Českého ráje a Podkrkonoší, suppl. 6. 279 stran. Cena 130 Kč

Adresa: .....

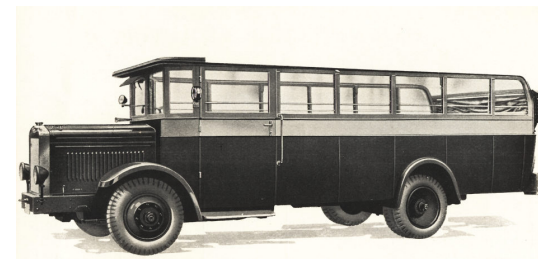
Datum: .....

.....  
podpis, příp. razítko

Podrobný obsah sborníků viz [www.pekar.turnov.cz/supplementa.htm](http://www.pekar.turnov.cz/supplementa.htm).  
Publikace zasíláme s fakturou k úhradě platebním příkazem.

PEKAŘOVA SPOLEČNOST ČESKÉHO RÁJE V TURNOVĚ,  
ŠKODA MUZEUM MLADÁ BOLESLAV, NÁRODNÍ TECHNICKÉ MUZEUM  
A MUZEUM MLADOBOLESLAVSKA

Vás srdečně zvou na konferenci



## NA KOLECH DO SVĚTA (Po silnicích nejen Českého ráje a Pojizeří)

pořádanou při příležitosti 150 let od narození Václava Laurina,  
120 let od vzniku firmy Laurin & Klement v Mladé Boleslavi  
a 90 let od jejího spojení s firmou Škoda

pod záštitou senátora PhDr. Jaromíra Jermáře

**17. – 18. dubna 2015  
v Mladé Boleslavi**

ve spolupráci s Muzeem Českého ráje v Turnově, Severočeským muzeem  
v Liberci, Státním oblastním archivem v Litoměřicích – Státním okresním  
archivem Semily a Státním oblastním archivem v Praze – Státním okresním  
archivem v Mladé Boleslavi

Dámy a pánové, vážení přátelé,

osmnáctou konferenci Pekařovy společnosti Českého ráje v Turnově jsme se rozhodli věnovat dějinám komunikací a silniční dopravy, a to především v oblasti severovýchodních a středních Čech. Příležitostí k tomu nám bude výročí narození turnovského rodáka Václava Laurina, který se svým přítelem Václavem Klementem stál u kolébky českého cyklistického a automobilového průmyslu.

Předpokládáme, že by se konference mohla zaměřit zejména na následující okruhy otázek:

- Václav Laurin – člověk a konstruktér
- Regionální výrobci dopravních prostředků, automobilový průmysl
- Počátky hromadné dopravy osob
- Stroje údržby a technického vybavení
- Sport na kolech – městské závodní okruhy, závodiště, rallye
- Automobil jako člen rodiny, turistický a cestovatelský fenomén
- Automotokluby, spolky velocipedistů, veteránská sdružení
- Obchodní stezky a komunikace na našem území
- Moderní prvky ve výstavbě silnic v 18. až polovině 20. století (státní, okresní, nouzové)
- Dopravní legislativa a značení
- Čerpací stanice a pohonné hmoty, služby autoklubů, zájezdní hostinice a motoresty, autodílny, autoškoly, taxislužba atd.

Jak vidno, konference bude pokrývat dlouhé období od raného středověku až do poloviny 20. století. Věříme proto, že takto široce postavené téma zaujme medievisty i novověkáře, historiky techniky a dopravy, učitele, studenty, vlastivědné pracovníky a další zájemce o tuto problematiku. Definitivní program konference bude stanoven po uzávěrce předběžných přihlášek. Přípravný výbor je oprávněn vystoupení vymykající se tématu nebo se opakující omezit na diskusní příspěvek nebo je odmítnout. Všechna vystoupení budou v témže roce publikována v konferenčním sborníku.

Konferenční jednání se uskuteční v prostorách firmy ŠKODA AUTO. Ubytování si budou účastníci zajišťovat sami, nabídku možností Vám zašleme.

Prosíme Vás, abyste v případě zájmu vyplnili připojenou předběžnou přihlášku a do konce září 2014 nám ji laskavě zaslali. Budeme Vám vděčni za upozornění dalších případných zájemců.

V Turnově dne 1. 7. 2014

PhDr. Eva Bílková, v. r.  
předsedkyně Pekařovy společnosti  
Českého ráje v Turnově

## PŘEDBĚŽNÁ PŘIHLÁŠKA

Přihlašuji se k účasti na konferenci „Na kolech do světa“ ve dnech 17.– 18. dubna 2015.

Jméno: .....

Instituce: .....

Adresa: .....

E-mail: .....

### Na konferenci přihlašuji (zaškrtněte):

hlavní referát (30 minut) – referát (20 minut) – diskusní příspěvek (10 minut) s názvem:

.....  
.....

Datum:

Podpis:

Vyplněnou přihlášku laskavě zašlete **do 30. září 2014** na adresu:

Jitka Petrušková, Muzeum Českého ráje, Skálava 71, 511 01 Turnov, nebo elektronicky na adresu: [pekarova.spolecnost@muzeum-turnov.cz](mailto:pekarova.spolecnost@muzeum-turnov.cz). Závaznou přihlášku obdrží předběžně přihlášení účastníci s programem konference do poloviny prosince 2014.

Aktuální informace o konferenci naleznete na webu Pekařovy společnosti Českého ráje: [www.pekar.turnov.cz](http://www.pekar.turnov.cz).