

| Typ RZ | Kategória vozidiel | Formát ¹ | Príklad ² | Farby ³ | Rozmery |
|--------|---|---------------------------|----------------------|--------------------|-----------------------------|
| B1 | Osobné vozidlá a dodávky do celkovej hmotnosti 3,5t | NN AAA N | 99 GBC 9 | BKWH BKYW BKPN | 1 alebo 2-riadok; veľkosť L |
| B2 | | N AAA NN | 9 GBC 99 | | len 1-riadok; veľkosť L |
| B3 | | A NNN AA | G 999 BC | | len 1-riadok; veľkosť L |
| B4 | | AA NNN A | GB 999 C | | 1 alebo 2-riadok; veľkosť L |
| C1 | Nákladné vozidlá a autobusy nad 3,5t | AAAAA N | 55555 G | BKYW | len 1-riadok; veľkosť L |
| C2 | | AAA N AA | 555 G 55 | | 1 alebo 2-riadok; veľkosť L |
| C3 | | AA N AAA | 55 G 555 | | len 1-riadok; veľkosť L |
| C4 | | N AAAAA | G 55555 | | 1 alebo 2-riadok; veľkosť L |
| M1 | Motocykle, mopedy, skútre, štvorkolky a pod. | NNNN AA | 9999 GB | BKWH | len 1-riadok; veľkosť M |
| M2 | | NNN AA N | 999 GB 9 | | len 2-riadok; veľkosť M |
| M3 | | N AA NNN | 9 GB 999 | | len 2-riadok; veľkosť M |
| M4 | | AA NNNN | GB 9999 | | len 2-riadok; veľkosť M |
| T | Prívesy a návesy | rovnaké ako ťažné vozidlo | 99 GBC 9 | RDWH | len 1-riadok+ veľkosť M |
| SA | Špeciálne RZ pre poľnohospodárske a lesnícke vozidlá | AA NNN | GA 555 | WHGN | len 2-riadok; veľkosť L |
| SC | Špeciálne RZ pre stavebné stroje | A NNNN | G 5555 | WHGY | len 2-riadok; veľkosť L |
| SR | RZ pre závodné špeciály | (N)NNN | 5555 | WHBU | len 1-riadok; veľkosť M |
| ST | Prenosné RZ pre manipulačné účely („dealerské“) | NNN AA | 555 GA | BUWH | len 1-riadok; veľkosť L |
| D | Diplomatické a konzulárne RZ | NN AA NN | 99 HU 99 | YWBW | 1 alebo 2-riadok; veľkosť L |
| R | Retro značky (vozidlá pred rokom 1993) | AA NN AA | PD-89-AH | WHBK | len 1-riadok; veľkosť LX |
| A | Špeciálne RZ pre armádne vozidlá | NN NNN | 99 999 | BKKH | 1 alebo 2-riadok; veľkosť L |
| X1 | Dočasné RZ pre individuálny vývoz | NN XAA N | 55 XGA 5 | WHRD | len 1-riadok; veľkosť L |
| X2 | | N XAA NN | 5 XGA 55 | | len 1-riadok; veľkosť L |
| X3 | | X NNN AA | X 555 GA | | len 1-riadok; veľkosť L |
| X4 | | XA NNN A | XG 555 A | | len 1-riadok; veľkosť L |
| H | Špeciálne značky pre certifikované historické vozidlá | AA NN AA | BA-68-AA | YWBK | len 1-riadok; veľkosť LX |

¹ N = číslica; A = písmeno; X = písmeno X

² G = regionálny kód; A = sériové písmeno vzostupne; B,C = náhodne generované / užívateľské sériové písmeno; 5 = sériové číslo vzostupné; 9 = náhodne generované číslo
„HU“ = ISO kód krajiny (HU = Maďarsko); „PD“ kód bývalého okresu (PD = Prievidza); X = exportná RZ

³ BK = čierna / black; WH = biela / white; YW = žltá / yellow; PN = ružová / pink; GN = zelená / green; GY = sivá / grey; BU = modrá / blue; RD = červená / red; KH = khaki

Kategória B

- **RZ čierne znaky na bielom podklade** = osobné RZ; vo vlastníctve fyzickej osoby; je možné preniesť na ďalšie vozidlo; možno zaregistrovať vždy len jedno vozidlo
- **RZ čierne znaky na žltom podklade** = RZ organizácie; vo vlastníctve právnickej osoby; je možné preniesť na ďalšie vozidlo; možno zaregistrovať vždy len jedno vozidlo
- **RZ čierne znaky na ružovom podklade** = vozidlá s nadmernými emisiami alebo výkonom. Limit sa stanovuje ako 95. percentil vozidiel kategórie B zaregistrovaných v SR v roku predchádzajúcom roku prvej registrácie vozidla. RZ je neprenosná a zostáva s vozidlom do jeho vyradenia z evidencie.
- **RZ typu B** sú vydávané v náhodnom poradí (náhodné kombinácie sériových písmen a číslíc). Klient si môže vybrať jednu zo štyroch takto vygenerovaných RZ alebo zarezervovať sériové písmená „na pranie“. Číslice sú aj v tomto prípade **generované náhodne** z dostupných voľných kombinácií. **Regionálny kód** miesta obvyklého stanovišťa vozidla je **povinný** (s výnimkou RZ s ružovým podkladom, ktorá zostáva s vozidlom až do vyradenia vozidla z evidencie).
- V **prvej emisii** sa vydávajú RZ typu B1 a B2 (tzn. NN AAA N alebo N AAA NN); v **ďalšej emisii** potom B3 (A NNN AA) alebo B4 (AA NNN A).

Kategória C

- **RZ čierne znaky na bielom podklade** = osobné RZ; vo vlastníctve fyzickej osoby; je možné preniesť na ďalšie vozidlo; možno zaregistrovať vždy len jedno vozidlo
- **RZ čierne znaky na žltom podklade** = RZ organizácie; vo vlastníctve právnickej osoby; je možné preniesť na ďalšie vozidlo; možno zaregistrovať vždy len jedno vozidlo
- **Podskupiny v rámci intervalu** = číselný interval 10000 – 99999 môže byť ďalej členený na podskupiny pre jednotlivé konštrukčné typy vozidiel (napr. 50000 – 69999 = autobusy mestskej hromadnej dopravy; 70000 – 89999 = autobusy medzimestskej a medzinárodnej dopravy; 90000 – 99999 = ťažké nákladné vozidlá nad 22t a pod.)
- RZ kategórie C sú vydávané vo **vzostupnom poradí** v rámci podskupín číselného intervalu. **Regionálny kód** miesta obvyklého stanovišťa vozidla je **povinný**.
- V **prvej emisii** sa vydávajú RZ typu C4 (A NNNNN) pre jednoriadkové a C2 (NNN A NN) pre dvojriadkové značky; v **ďalšej emisii** potom C1 (NNNNN A) pre jednoriadkové a C3 (NN A NNN) pre dvojriadkové značky

Kategória M

- **RZ čierne znaky na bielom podklade** = osobné RZ; vo vlastníctve fyzickej osoby; je možné preniesť na ďalšie vozidlo; možno zaregistrovať vždy len jedno vozidlo
- **RZ čierne znaky na žltom podklade** = RZ organizácie; vo vlastníctve právnickej osoby; je možné preniesť na ďalšie vozidlo; možno zaregistrovať vždy len jedno vozidlo
- **RZ typu M** sú vydávané v **náhodnom poradí** (náhodné kombinácie sériových písmen a číslíc). Klient si môže vybrať jednu zo štyroch takto vygenerovaných RZ alebo zarezervovať sériové písmeno „na pranie“. Číslice sú aj v tomto prípade **generované náhodne** z dostupných voľných kombinácií. **Regionálny kód** miesta obvyklého stanovišťa vozidla je **povinný**.
- V **prvej emisii** sa vydávajú typy M1 (AA NNNN) pre dvojriadkové a M4 (NNNN AA) pre jednoriadkové značky

Kategória T

RZ prívesov a návesov majú kód zhodný s RZ **ťažného vozidla**. Odlišujú sa červenými znakmi a označením na pravej strane tabuľky „TRAILER“. Prívesy a návesy v stacionárnom stave teda nemusia byť označené registračnou značkou

Kategória SA, SC, SR & ST

- RZ špeciálnych vozidiel sú vydávané vo vzostupnom poradí v rámci subkategórie.
- RZ subkategórie ST (manipulačné) sú vydávané výhradne právnickým osobám (autoservisy, dielne, autosalóny, importéri, tuningové firmy apod.), sú prenosné z vozidla na vozidlo (nie sú registrované s vozidlom) a používajú sa na jednorazové účelové jazdy (napr. predvádzacie jazdy, prevoz vozidla medzi pobočkami dealerstva a pod.) RZ subkategórií SA, SC a SR zostávajú s vozidlom až do jeho vyradenia z evidenčného stavu.
- Ak sa pre určitú kategóriu vyčerpá počiatočný interval (z kombinácií AA NNN, NNN AA, N AAAA a AAAAA N), vydávajú sa pre danú subkategóriu RZ z iných dostupných intervalov. Po úplnom vyčerpaní týchto intervalov sa použijú intervaly NN AA N alebo N AA NN.

Kategória D

- RZ diplomatických a konzulárnych vozidiel používajú kód ISO **zastúpenej krajiny** alebo organizácie; prvé dve číslice určujú interval pridelený pre **diplomatickú hodnosť**; posledné dve číslice sú pridelené náhodne. RZ nesú označenie „DIPLOMAT“ alebo „CONSUL“ na pravom zvislom modrom pruhu.

Kategória R a H

- **Retro RZ** pre vozidlá s rokom výroby 1992 alebo starším. Má biele znaky na čiernom pozadí. Prvé dva znaky sú kód bývalého okresu (pred rokom 1992) – napr. „PX“ Považská Bystrica, dvojčíslenie označuje rok výroby (napr. „68“ = 1968) a posledné dva znaky sú vydávané postupne v rámci daného roku v danom okrese vzostupne od „AA“ (AA, AB, AC, atď.)
- **RZ pre historické vozidlá** používajú rovnakú systematiku ako kategória R, majú však žlté znaky a posledné dva znaky sa pridávajú zostupne od „ZZ“ (ZZ, ZY, ZX, ZV atď.); pridávajú sa vozidlám, ktoré spĺňajú zákonné podmienky pre historické vozidlá

Kategória X

- Značky **pre individuálny vývoz** zo Slovenska. Formát RZ je zhodný s typom B (NN AAA N, N AAA NN, A NNN AA, AA NNN A), pričom prvé písmeno je vždy „X“, druhé písmeno označuje región vydania (viď regionálne kódy); posledné písmeno a číslice sú vydávané vo vzostupnom poradí. RZ sú vyrobené z akrylátového plastu.

Všeobecné podmienky

- Číselné (N, NN, NNN, NNNN, NNNNN) a písmenové bloky (A, AA, AAA) sú na RZ vždy oddelené medzerou; v databázovom zápise sa uvádza celý kód bez medzier
- Číselné bloky začínajú číslicou „1“ na prvej pozícii (tzn. N od 1 do 9, NN od 10 do 99, NNN od 100 do 999 atď.), číslica „0“ sa teda môže vyskytovať len na inej než prvej pozícii v rámci bloku
- Číselné a písmenové bloky sa vždy striedajú (tzn. nemôžu po sebe nasledovať dva číselné alebo dva písmenové bloky).
- Databázový zápis RZ má vždy 6 znakov; RZ s 5 znakmi (kategória SA SC a ST) má posledný číselný blok rozšírený o číslicu „0“ na prvej pozícii (príklad 2345 A je zapísaná ako „02345A“, AB 234 je zapísaná ako „AB0234“; 23 AB 4 je zapísaná ako „23AB04“; kategória SR (rally) môže mať 3 alebo 4 číselných znakov (tzn. interval od 100 do 9999) – databázový zápis dopĺňa nuly do šiestich pozícií (napr. značka „328“ bude zapísaná ako 000328).

| Formát | Databázový zápis | Formát na RZ | Kategória |
|---------------|-------------------------|---------------------|---|
| 4N | 001234 | 1234 | SR – rally špeciály |
| 2N 4N | 123456 | 12 3456 | A – armádne vozidlá (vojenská technika) |
| 4N 1A | 01234A | 1234 A | S – špeciálne (manipul., poľnohosp., stavebné) |
| 3N 1A | 0123AB | 123 AB | S – špeciálne (manipul., poľnohosp., stavebné) |
| 5N 1A | 12345A | 12345 A | C – nákladné a autobusy |
| 4N 2A | 1234AB | 1234 AB | M – motocykle, mopedy, skútre, štvorkolky apod. |
| 3N 1A 2N | 123A45 | 123 A 45 | C – nákladné a autobusy |
| 3N 2A 1N | 123AB4 | 123 AB 4 | M – motocykle, mopedy, skútre, štvorkolky apod. |
| 2N 1A 3N | 12A345 | 12 A 345 | C – nákladné a autobusy |
| 2N 2A 1N | 12AB03 | 12 AB 3 | S – špeciálne (manipul., poľnohosp., stavebné) |
| 2N 2A 2N | 12AB34 | 12 AB 34 | D – diplomatické a konzulárne |
| 2N 3A 1N | 12ABC3 | 12 ABC 3 | B – osobné vozidlá a dodávky |
| 1N 2A 2N | 1AB023 | 1 AB 23 | S – špeciálne (manipul., poľnohosp., stavebné) |
| 1N 2N 3N | 1AB234 | 1 AB 234 | M – motocykle, mopedy, skútre, štvorkolky apod. |
| 1N 3A 2N | 1ABC23 | 1 ABC 23 | B – osobné vozidlá a dodávky |
| 1A 4N | A01234 | A 1234 | S – špeciálne (manipul., poľnohosp., stavebné) |
| 1A 5N | A12345 | A 12345 | C – nákladné a autobusy |
| 1A 3N 2A | A123BC | A 123 BC | B – osobné vozidlá a dodávky |
| 2A 3N | AB0123 | AB 123 | S – špeciálne (manipul., poľnohosp., stavebné) |
| 2A 4N | AB1234 | AB 1234 | M – motocykle, mopedy, skútre, štvorkolky apod. |
| 2A 3N 1A | AB123C | AB 123 C | B – osobné vozidlá a dodávky |
| 2A 2N 2A | AB12CD | AB 12 CD | H – historické a retro |

Teoretická maximálna kapacita najpoužívanejších typov RZ

| Typ | Formát | Kapacita na 1 región (1 región = 200.000 – 450.000 obyv.; A = 600.000) | | Celoštátna kapacita všetkých regionálnych kódov | |
|---|--|--|------------------|--|-------------------|
| B Osobné vozidlá a dodávky do 3,5t | NN AAA N N AAA NN A NNN AA AA NNN A | $90 \times 1 \times 24 \times 24 \times 9 = 466\ 560$ $9 \times 1 \times 24 \times 24 \times 99 = 466\ 560$ $1 \times 900 \times 24 \times 24 = 518\ 400$ $1 \times 24 \times 900 \times 24 = 518\ 400$ | 1 969 920 | $466\ 560 \times 22 = 10\ 264\ 320$ $466\ 560 \times 22 = 10\ 264\ 320$ $518\ 400 \times 22 = 11\ 404\ 800$ $518\ 400 \times 22 = 11\ 404\ 800$ | 43 338 240 |
| C Nákl. vozidlá a autobusy nad 3,5t | A NNNNN NN A NNN NNN A NN NNNNN A | $1 \times 90000 = 90\ 000$ $90 \times 1 \times 900 = 81\ 000$ $900 \times 1 \times 90 = 81\ 000$ $90000 \times 1 = 90\ 000$ | 342 000 | $90\ 000 \times 22 = 1\ 980\ 000$ $81\ 000 \times 22 = 1\ 782\ 000$ $81\ 000 \times 22 = 1\ 782\ 000$ $90\ 000 \times 22 = 1\ 980\ 000$ | 7 524 000 |
| M motocykle atď. | AA NNNN NNN AA N N AA NNN NNNN AA | $1 \times 24 \times 9000 = 216\ 000$ $900 \times 1 \times 24 \times 9 = 194\ 400$ $9 \times 1 \times 24 \times 900 = 194\ 400$ $9000 \times 1 \times 24 = 216\ 000$ | 820 800 | $216\ 000 \times 22 = 4\ 752\ 000$ $194\ 400 \times 22 = 4\ 276\ 800$ $194\ 400 \times 22 = 4\ 276\ 800$ $216\ 000 \times 22 = 4\ 752\ 000$ | 18 057 600 |
| Sx špeciálne -manipulačné -poľnohosp. -stavebné | A NNNN NNNN A AA NNN NNN AA NN AA N N AA NN | $1 \times 9000 = 9\ 000$ $9000 \times 1 = 9\ 000$ $1 \times 24 \times 900 = 21\ 600$ $900 \times 1 \times 24 = 21\ 600$ $90 \times 1 \times 24 \times 9 = 19\ 440$ $9 \times 1 \times 24 \times 90 = 19\ 440$ | 100 080 | $9\ 000 \times 22 = 198\ 000$ $9\ 000 \times 22 = 198\ 000$ $21\ 600 \times 22 = 475\ 200$ $21\ 600 \times 22 = 475\ 200$ $19\ 440 \times 22 = 427\ 600$ $19\ 440 \times 22 = 427\ 600$ | 2 210 760 |

| Regionálny kód | Označenie regiónu | Súčasn ^é okresy | Poznámky |
|----------------|---------------------------------------|--|----------------------------------|
| AY | Metropolitný región hl.mesta | BA, SC, PK | |
| H | Záhorie (Záhorie) | MA, SE, SI, MY | |
| T | Dolný Váh (Trnava) | TT, PN, HC, GA | |
| D | Podunajsko (Dunaj) | DS, KN, NZ* | NZ = len obvod Štúrova |
| L | Tekov & Hont (Levice) | LV, ZM, ZC, ZH, BS, KA | |
| N | Dolná Nitra (Nitra) | NR, NZ*, SA | NZ = bez obvodu Štúrova |
| R | Horná Nitra (Prievidza) | PD, TO, PE, BN | |
| C | Stredný Váh (Trenčín) | TN, NM, IL, PB, PU | |
| Z | Považie & Kysuce (Žilina) | ZA, BY, KM, CA | |
| M | Orava-Liptov-Turieč (Martin) | MT, TR, DK, TS, NO, RK, LM | |
| B | Horehron & Poľana (Bystrica) | BB, BR, ZV, DT | |
| J | Gemer & Novohrad (Juh) | LC, VK, PT, RS, RA, RV | |
| S | Spiš | PP, KK, SL, LE, SN, GL | |
| K | Košice metro | KE, KS | |
| P | Šariš (Prešov) | PO, SB, BJ, SK, SP*, VT* | SP, VT = len malá časť okresu |
| V | Zemplín (Východ) | SV, SP*, VT*, ML, HE, MI, SO, TV | SP, VT = podstatné časti okresov |
| X | [export] | <i>Kód regiónu je na druhej pozícii (XA_, XY_, XH_, XT_ atď.)</i> | |
| EUOIFG | [rezerva] | <i>Regióny, ktoré ako prvé vyčerpajú celú kapacitu 1 regionálneho kódu</i> | |
| QW | [nepoužívané] | | |

Regionálny kód zlepšuje zapamätateľnosť RZ opakujúcim sa písmenom na určitom súvislom území.

Validačná známka poistenia a cestnej dane



Kalendárny rok platnosti
(1 Jan – 31 Dec)

Registračná značka vozidla,
na ktoré sa poistenie a daň
vzťahuje

Abstraktný vzor – zvláštny pre
každý kalendárny rok

Jedinečný 11-miestny evidenčný
kód obsahujúci validačný
algoritmus



Detail umiestnenia
validačnej známky na RZ



Detail registračnej
značky bez platnej
validačnej známky

Validačné známky vydáva komerčná poisťovňa, u ktorej bolo pre vozidlo zjednané povinné zmluvné poistenie. Podmienkou vydania je zaplatená cestná daň (ak sa na vozidlo vzťahuje) a zaplatené poistné z PZP.



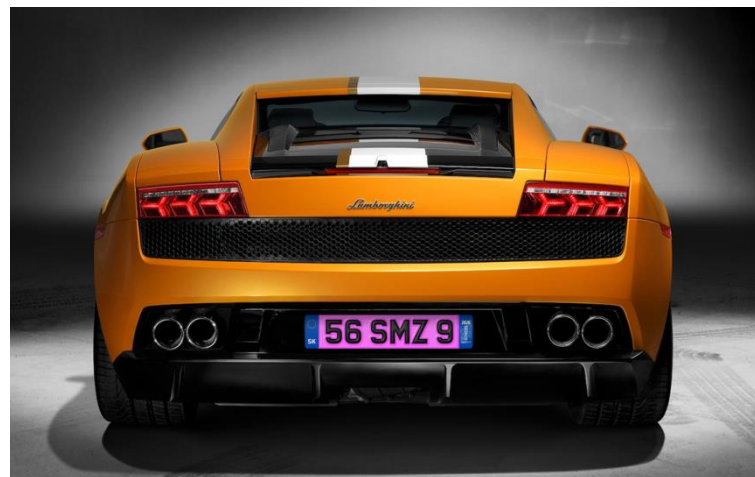
Prevozná značka (modré znaky), právnická osoba → žlté pozadie; Región „Z“ (Považie a Kysuce = „žilinský“); séria „K“ náhodne generovaná alebo zvolená



Privátna značka (biele pozadie); Región „B“ (Horehron a Poľana = „bystrický“); séria „RJ“ náhodne generovaná alebo zvolená



Značka právnickej osoby (žlté pozadie); bežné použitie (čierné znaky);
Región „A“ (Veľká Bratislava); séria „TX“ vyhradená pre vozy taxi



Vozidlo s vysokým výkonom/emisiami (ružové pozadie);
Región „S“ (Spiš); séria „MZ“ náhodne generovaná alebo zvolená



Diplomatická značka (kat. D) → žlté znaky na modrom pozadí
Diplomat, CZ = Česká republika



Značka právnickej osoby (žlté pozadie); región „C“ (Stredné Považie = „trenčiansky“); séria „XX“ vyhradená pre vozidlá verejných služieb



Značka právnickej osoby (žlté pozadie); región „A“ (Veľká Bratislava);
Séria „OR“ zvolená (pre vozy spoločnosti Orange Slovakia)



Privátna značka (biele pozadie); Región „R“ (Horná Nitra);
séria „SG“ náhodne generovaná alebo zvolená



Privátna značka (biele pozadie); Región „D“ (Podunajsko);
séria „NB“ náhodne generovaná alebo zvolená



Značka právnickej osoby (žlté pozadie); bežné použitie (čierne znaky);
Región „K“ (Veľké Košice); séria „TX“ vyhradená pre vozidlá taxi



Exportná značka „X“; Región „M“ (Orava-Liptov-Turiec = „martinský“);
vydaná v prvej polovici februára „C“



Exportná značka „X“; Región „B“ (Horehron-Poľana = „bystrický“);
vydaná v prvej polovici marca „E“



Značka právnickej osoby (žlté pozadie);
Región „A“ (Veľká Bratislava)
Vozidlá nad 3,5t (p ččččč)



Značka právnickej osoby (žlté pozadie);
Región „L“ (Tekov a Hont = „levický“)
Vozidlá nad 3,5t (p ččččč)



Značka právnickej osoby (žlté pozadie);
Región „N“ (Dolná Nitra = „nitriansky“)
Vozidlá nad 3,5t (p ččččč)



Špeciálna značka pre rally šport; celoštátna registrácia



Privátna značka, (biele pozadie) 2-riadková ; Región „T“ (Dolný Váh = „trnavský“); Sériá „DX“ náhodne generovaná alebo zvolená



Retro RZ pre vozidlá s rokom výroby pred 1993; bývalý okres „PX“ Považská Bystrica (1960 – 1992); rok výroby 1990



Retro RZ pre vozidlá s rokom výroby pred 1993; bývalý okres „DS“ Dunajská Streda (1960 – 1992); rok výroby 1985



Retro RZ pre historické vozidlá; bývalý okres „KE“
Košice-mesto (1960 – 1992); rok výroby 1959



Retro RZ pre historické vozidlá; bývalý okres „BA“
Bratislava-mesto (1960 – 1992); rok výroby 1970



Špeciálna značka pre poľnohospodárske a lesnícke vozidlá;
región „R“ (Horná Nitra); vydávané vzostupne



Značka pre prívesy a návěsy; RZ ťažného vozidla 32TFH6; región „T“
(Dolný Váh = „trnavský“); séria FH náhodne generovaná alebo zvolená