



1. ANTECEDENTES

1.1. PLAN DE CERCANÍAS DE SEVILLA

REDACTADO POR EL MINISTERIO DE FOMENTO EN NOVIEMBRE DE 2006

OBJETIVOS

- **MAYOR COBERTURA TERRITORIAL**
- **AMPLIACIÓN Y MEJORA DEL SERVICIO DE CERCANÍAS OPTIMIZANDO LA RED FERROVIARIA EXISTENTE**
- **AUMENTO DE LA OFERTA DEL TRANSPORTE FERROVIARIO, TANTO EN TÉRMINOS DE FRECUENCIA COMO DE CALIDAD DEL SERVICIO**

ACCIONES A DESARROLLAR

- **CREACIÓN DE NUEVAS LÍNEAS**
- **MEJORA DE INFRAESTRUCTURA Y CREACIÓN DE NUEVAS ESTACIONES**
- **ADQUISICIÓN DE NUEVO MATERIAL MÓVIL**

1. ANTECEDENTES

❑ ACTUACIONES

AMPLIACIÓN DEL SERVICIO DE CERCANÍAS A LA CARTUJA

- CREACIÓN DE UNA NUEVA LÍNEA DE CERCANÍAS DENOMINADA C-2 DE 12 KM, QUE CONECTARÁ LA ISLA DE LA CARTUJA CON SANTA JUSTA
- CREACIÓN DE UNA NUEVA ESTACIÓN EN SAN JERÓNIMO Y CONSTRUCCIÓN DE EDIFICIO DE VIAJEROS EN LOS DOS APEADEROS EXISTENTES: ESTADIO OLÍMPICO Y LA CARTUJA

AMPLIACIÓN DEL SERVICIO DE CERCANÍAS AL ALJARAFE NORTE

- IMPLANTACIÓN DE UNA NUEVA LÍNEA C-5 SEVILLA-BENACAZÓN, DE 32 KM DE LONGITUD, QUE DARÁ SERVICIO A UNA POBLACIÓN DE UNAS 77.000 PERSONAS
- CREACIÓN DE 4 ESTACIONES NUEVAS (CAMAS, SANTIPONCE, SALTERAS Y BENACAZÓN) Y REMODELACIÓN DE 2 EXISTENTES (SANLÚCAR LA MAYOR Y VILLANUEVA DEL ARISCAL-OLIVARES), QUE CONECTARÁN 9 POBLACIONES CON EL CENTRO DE SEVILLA



1. ANTECEDENTES

1.2. PLAN DE TRANSPORTE METROPOLITANO DEL ÁREA DE SEVILLA: PLAN DE MOVILIDAD SOSTENIBLE

APROBADO POR LA JUNTA DE ANDALUCÍA EN OCTUBRE DE 2006

❑ OBJETIVOS

- **DOTAR AL ESPACIO METROPOLITANO DE SEVILLA DE UN TRANSPORTE FUNCIONALMENTE EFICIENTE, AMBIENTALMENTE SOSTENIBLE Y SOCIALMENTE COHESIVO**

❑ CRITERIOS DE ACTUACIÓN

- **POTENCIAR EL TRANSPORTE PÚBLICO COMO MEDIO MÁS EFICIENTE. EL OBJETIVO: CONSEGUIR UNA RELACIÓN DE USO ENTRE TRANSPORTE PRIVADO Y TRANSPORTE PÚBLICO PRÓXIMA AL 65-35%, FRENTE AL REPARTO ACTUAL DEL 77-23%**
- **CREACIÓN DE PLATAFORMAS RESERVADAS CON EL CRITERIO GENERAL DE APROVECHAR LAS INFRAESTRUCTURAS EXISTENTES**
- **CREACIÓN DE INTERCAMBIADORES DE TRANSPORTE CON EL FIN DE POTENCIAR LA INTERMODALIDAD**



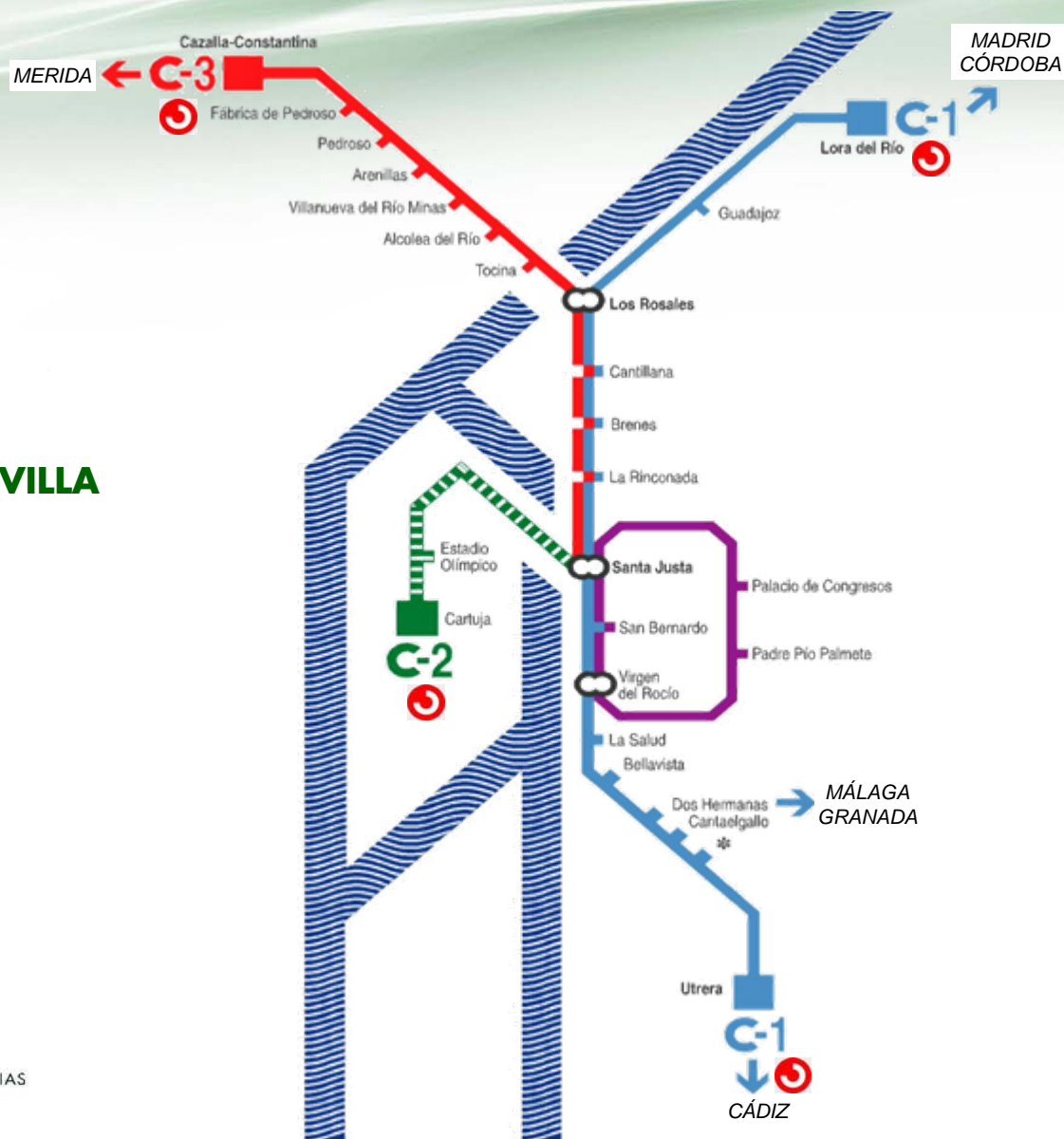
1. ANTECEDENTES

- **MODERAR Y CONTROLAR EL TRÁFICO DE VEHÍCULOS PRIVADOS**
- **FAVORECER LOS DESPLAZAMIENTOS DE PEATONES Y BICICLETAS**

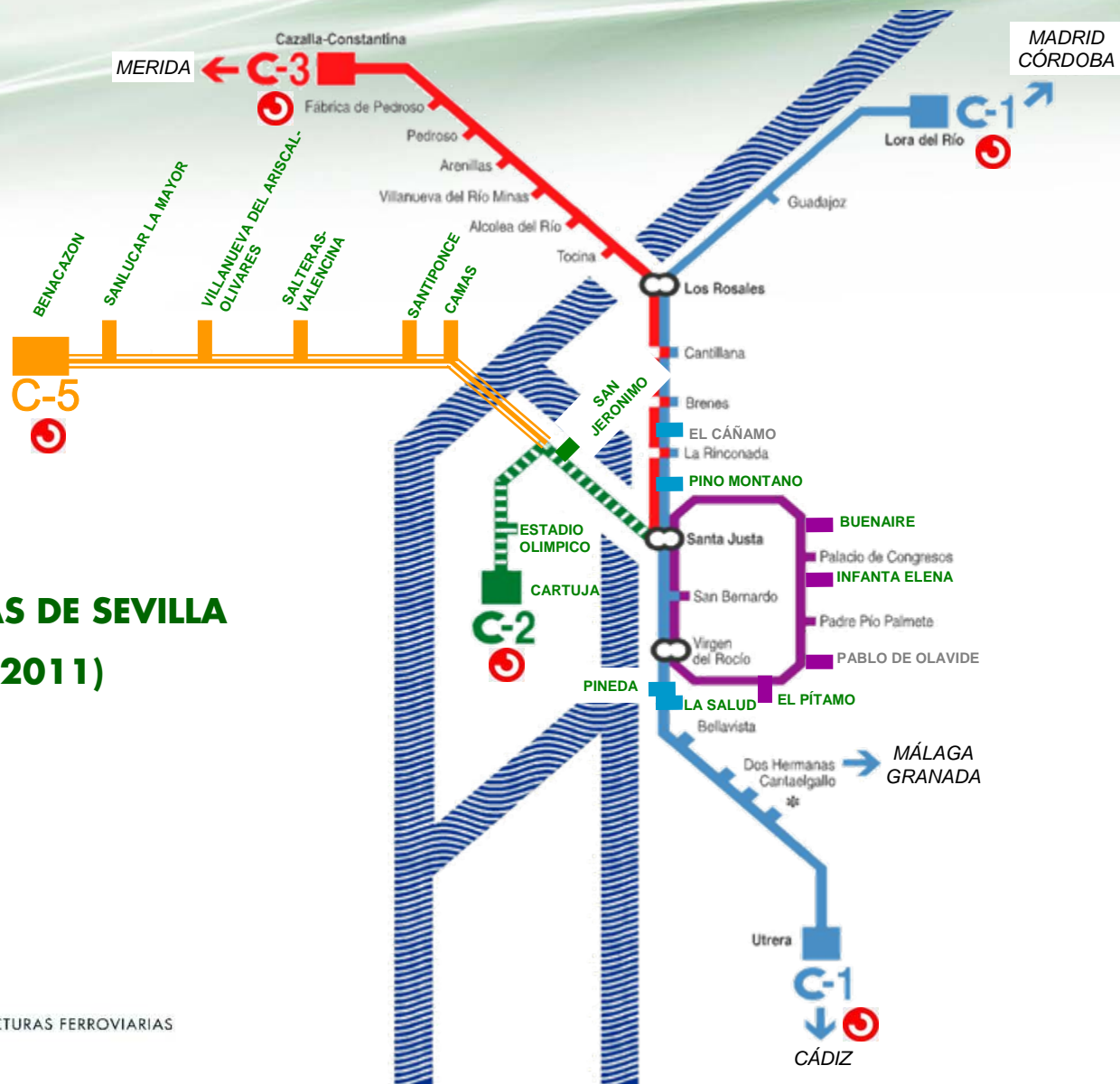
□ **ACTUACIONES FERROVIARIAS PREVISTAS**

- **SEVILLA CAPITAL: PROLONGACIÓN DEL RAMAL FERROVIARIO DE LA CARTUJA, DESDE EL APEADERO ACTUAL HASTA LA LÍNEA 1 DE METRO**
- **EL ALJARAFE: ACONDICIONAMIENTO DE LA LÍNEA FERROVIARIA SEVILLA-HUELVA QUE INCLUYE LA CONSTRUCCIÓN DE NUEVAS ESTACIONES/APEADEROS EN LOS NUEVOS DESARROLLOS Y LA REHABILITACIÓN DE LAS EXISTENTES**

RED DE CERCANÍAS DE SEVILLA (Situación actual)



RED DE CERCANÍAS DE SEVILLA (Previsión 2011)





AMPLIACIÓN DEL SERVICIO DE CERCANÍAS DE SEVILLA, DUPLICACIÓN DE VÍA HASTA LA CARTUJA. INFRAESTRUCTURA, VÍA Y EDIFICACIÓN

2.1. DEMANDA DE MOVILIDAD

□ SITUACIÓN ACTUAL

- **CARTUJA 93: PARQUE CIENTÍFICO Y TECNOLÓGICO DE SEVILLA UBICADO EN LA ISLA DE LA CARTUJA, NACIDO PARA RENTABILIZAR LOS ACTIVOS DE LA EXPOSICIÓN UNIVERSAL DE 1992**
- **EL RECINTO CUENTA CON UNA SUPERFICIE DE 640.000 m²**
- **ACTUALMENTE ES UNO DE LOS PARQUES CIENTÍFICOS Y TECNOLÓGICOS EUROPEOS DE MAYOR ENVERGADURA, ALBERGANDO:**

✓ **EMPRESAS**

✓ **SERVICIOS PÚBLICOS DE I+D+I**

✓ **CENTROS DE INVESTIGACIÓN CIENTÍFICA**

✓ **CENTROS TECNOLÓGICOS**

✓ **UNIVERSIDADES**

✓ **ESCUELAS DE NEGOCIOS**

✓ **CENTROS FORMATIVOS**



2.1. DEMANDA DE MOVILIDAD



- **GENERA UN EMPLEO DIRECTO DE 13.754 TRABAJADORES Y UNA ACTIVIDAD ECONÓMICA DE 2.200 MILLONES DE EUROS ANUALES**
- **EL PARQUE SE MUEVEN UNAS 25.000 PERSONAS AL DÍA: 13.500 EMPLEADOS DE EMPRESAS, 8.000 ESTUDIANTES Y 3.500 VISITAS**
- **ISLA MÁGICA ES UN PARQUE TEMÁTICO, AMBIENTADO EN EL DESCUBRIMIENTO DE AMÉRICA**
- **EL ESTADIO OLÍMPICO DE LA CARTUJA ES UN ESTADIO MULTIUSO DE LA CIUDAD DE SEVILLA, CON GRAN CAPACIDAD Y AMPLIAS INSTALACIONES, EN EL QUE SE ORGANIZAN EVENTOS DEPORTIVOS, MUSICALES Y EMPRESARIALES**
- **EXISTEN GRANDES PROBLEMAS DE ACCESO A LA ISLA DE LA CARTUJA, ASÍ COMO GRANDES PROBLEMAS DE MOVILIDAD EN SU INTERIOR**

2.1. DEMANDA DE MOVILIDAD

□ EVOLUCIÓN PREVISTA

- **EL ESTADIO OLÍMPICO DE LA CARTUJA SEGUIRÁ ACOGIENDO EVENTOS MULTITUDINARIOS**
- **CARTUJA 93: SE COMPRUEBA UN ENORME PODER DE ATRACCIÓN DEL RECINTO PARA EMPRESAS YA EXISTENTES Y PARA CREACIÓN DE NUEVAS EMPRESAS**
- **SE ESTÁN CONSTRUYENDO EDIFICIOS CON GRAN CALIDAD ESTÉTICA, CREATIVOS, ACOMPASADOS CON SU ENTORNO Y SOSTENIBLES Y EFICIENTES ENERGÉTICAMENTE**
- **CARTUJA 93 ACOGERÁ EN LOS PRÓXIMOS AÑOS ESTUDIOS Y PROYECTOS CIENTÍFICOS PUNTEROS EN EL MUNDO**
- **CARTUJA 93 APUESTA POR LA UNIVERSIDAD DE SEVILLA, CON LA ASPIRACIÓN A CONVERTIRLA EN UN CAMPUS DE EXCELENCIA EN EL MARCO DE LA ESTRATEGIA UNIVERSIDAD 2015 DEL MINISTERIO DE CIENCIA E INNOVACIÓN**

2.1. DEMANDA DE MOVILIDAD

- **SE PREVÉ UN CRECIMIENTO IMPORTANTÍSIMO DE CARTUJA 93:**
 - ✓ **INCREMENTO DEL NÚMERO DE METROS CUADRADOS EDIFICABLES SITUADOS EN LA ZONA OESTE DEL PARQUE, EN CUYO ESPACIO SE UBICARÁN: VIVIENDAS PARA INVESTIGADORES, RESIDENCIAS PARA ESTUDIANTES, CENTROS DE EDUCACIÓN INFANTIL E INSTITUTOS BILINGÜES**
 - ✓ **NUEVAS INVERSIONES PARA MEJORA DE LOS ESPACIOS PÚBLICOS: REURBANIZACIÓN DEL RECINTO ACTUAL CON MEJORAS EN EL ASFALTADO, ACERADO, ILUMINACIÓN Y JARDINERÍA**
 - ✓ **CREACIÓN DE NUEVAS PLAZAS DE APARCAMIENTO**
 - ✓ **INSTALACIÓN DEL SENTIDO ÚNICO EN LAS VÍAS PRINCIPALES DEL PARQUE**
 - ✓ **IMPLEMENTACIÓN DE UN TRANSPORTE ECOLÓGICO PARA RECORRERLO (BICICLETAS Y COCHES ELÉCTRICOS)**

2.1. DEMANDA DE MOVILIDAD

EN ESTE CONTEXTO RESULTA ABSOLUTAMENTE NECESARIA LA MEJORA DE LOS ACCESOS A LA ISLA DE LA CARTUJA, LO QUE SE CONSEGUIRÁ CON LA PUESTA EN MARCHA DE LA NUEVA LÍNEA DE CERCANÍAS.

- **PRIMERA ACTUACIÓN: LÍNEA DE CERCANÍAS C-2 (SANTA JUSTA – CARTUJA)**



2.1. DEMANDA DE MOVILIDAD

- **POSIBLE AMPLIACIÓN FUTURA DE LA LÍNEA DE CERCANÍAS Y CONEXIÓN DE METRO**
 - ✓ **PASO POR PUERTO TRIANA, FUTURO CENTRO FINANCIERO DE SEVILLA DANDO SERVICIO A TORRE TRIANA, A WORLD TRADE CENTER, A TORRE PELLI, ETC...**



↳ **CONEXIÓN INTERMODAL CON LA FUTURA LÍNEA 2 DE METRO**

- ✓ **PROLONGACIÓN HASTA LA ESTACIÓN DE BLAS INFANTE.**

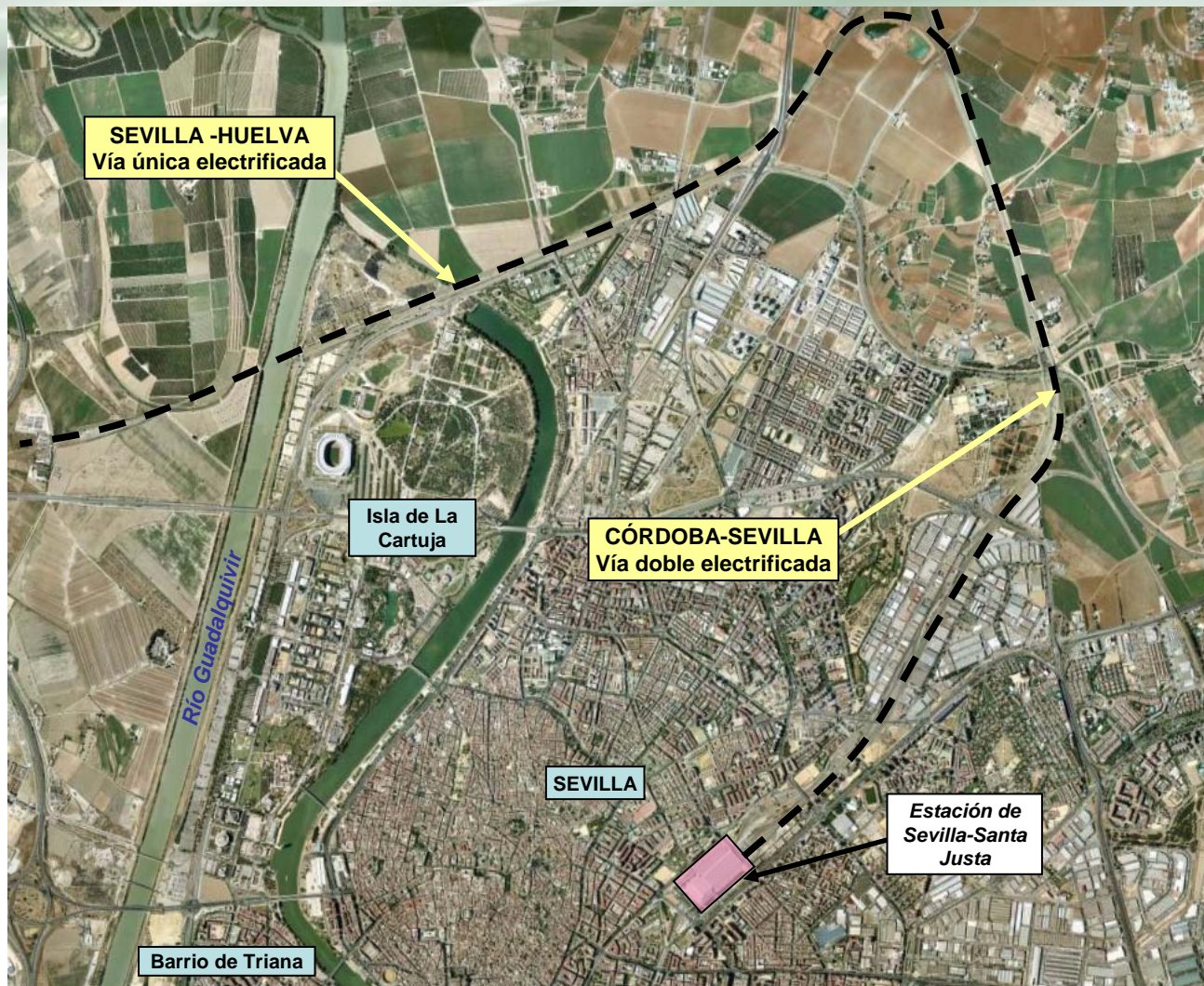


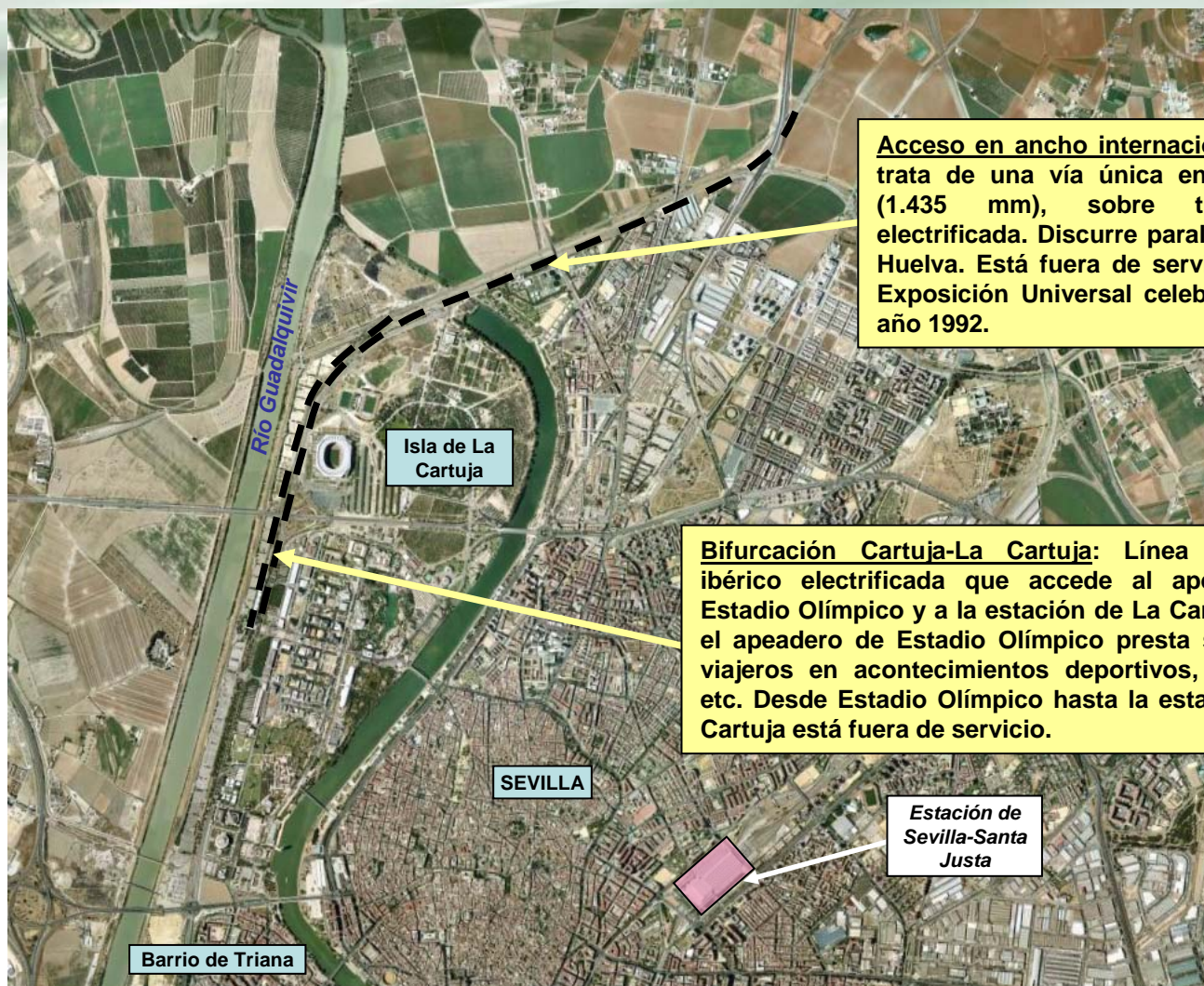
CONEXIÓN INTERMODAL CON LA LÍNEA 1 DE METRO. Y POR TANTO, CON EL ALJARAFE, EL CENTRO O NERVIÓN



2.2. SITUACIÓN ACTUAL DE LA INFRAESTRUCTURA FERROVIARIA

PARA LA CONSECUCIÓN DE LA NUEVA LÍNEA C-2 DE CERCANÍAS SE ACTÚA SOBRE 7,1 KM DE LÍNEAS FERROVIARIAS EXISTENTES. LAS LÍNEAS QUE SE AFECTAN SON LAS SIGUIENTES:





Acceso en ancho internacional a la Expo'92: Se trata de una vía única en ancho internacional (1.435 mm), sobre travesía polivalente, electrificada. Discurre paralela a la Línea Sevilla-Huelva. Está fuera de servicio desde final de la Exposición Universal celebrada en Sevilla en el año 1992.

Bifurcación Cartuja-La Cartuja: Línea de ancho ibérico electrificada que accede al apeadero del Estadio Olímpico y a la estación de La Cartuja. Hasta el apeadero de Estadio Olímpico presta servicio de viajeros en acontecimientos deportivos, culturales, etc. Desde Estadio Olímpico hasta la estación de La Cartuja está fuera de servicio.

2.3. DESCRIPCIÓN DE LAS ACTUACIONES

2.3.1. ESTADO DE LOS PROYECTOS

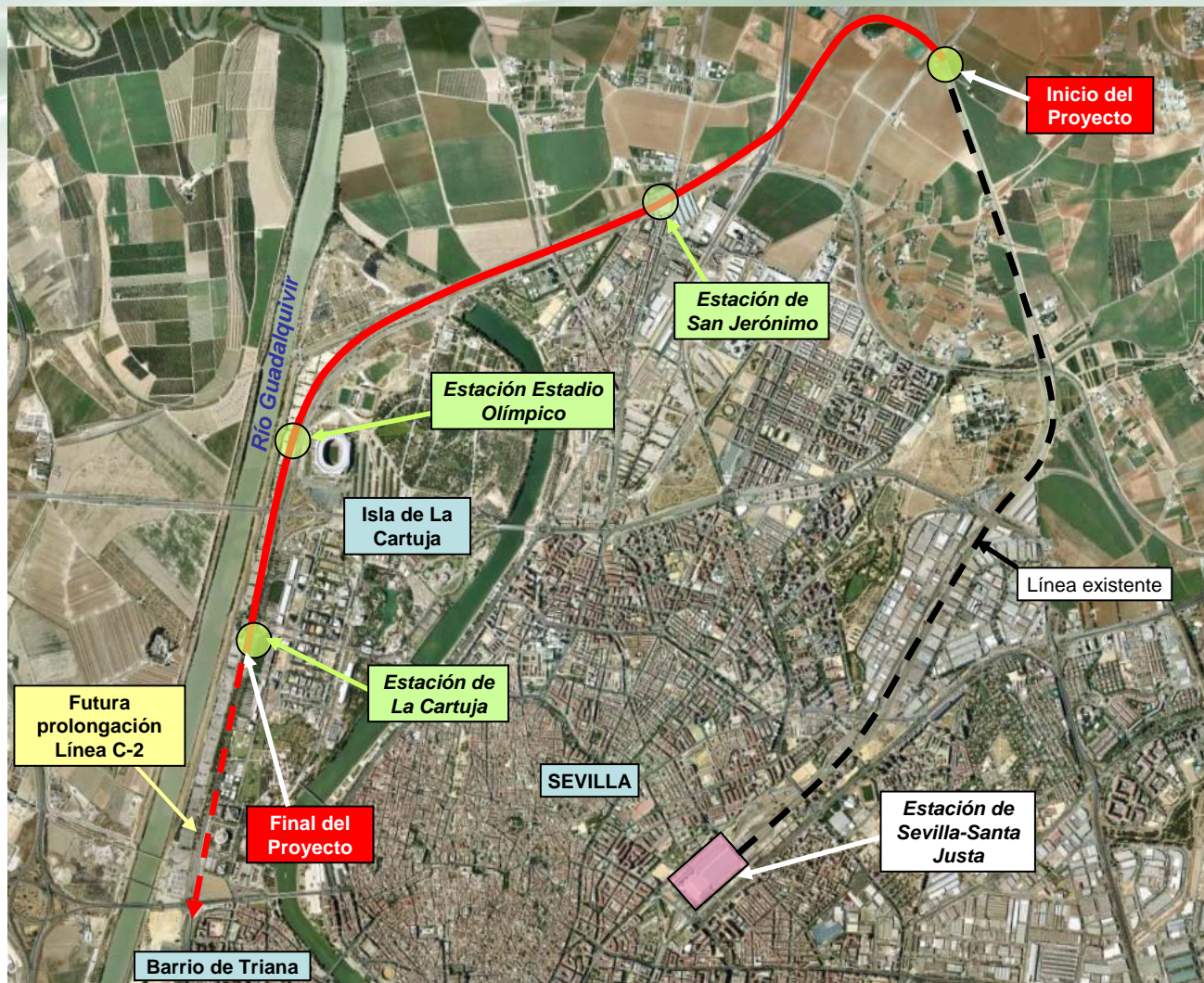
- **MARZO DE 2008: REDACCIÓN DE LOS PROYECTOS BÁSICOS DE INFRAESTRUCTURA, VÍA Y EDIFICACIÓN**
- **DICIEMBRE DE 2008: INFORME DE REDUCCIÓN DE COSTES RESPECTO A LOS PROYECTOS BÁSICOS DE LA DIRECCIÓN DE PLANIFICACIÓN ESTRATÉGICA DE ADIF**
- **DICIEMBRE DE 2008: CONCURSO PÚBLICO PARA LA REDACCIÓN DE LOS PROYECTOS CONSTRUCTIVOS**
- **MAYO 2009: ADJUDICACIÓN A EPTISA**
- **EL PLAZO PREVISTO PARA LA REDACCIÓN DE LOS PROYECTOS ES DE 8 MESES, POR LO QUE LA FECHA INICIALMENTE ESTABLECIDA PARA LA FINALIZACIÓN ES ENERO DE 2010. SIN EMBARGO, A REQUERIMIENTO DE ADIF, SE ENTREGARÁN EL 16 DE NOVIEMBRE DE 2009. A CONTINUACIÓN, SE SOMETERÁN A LOS PROCESOS DE SUPERVISIÓN INTERNA DE ADIF**
- **LAS INSTALACIONES DE SEGURIDAD Y COMUNICACIONES DE VÍA SE INTEGRARÁN EN UN PROYECTO INDEPENDIENTE, PARA ABARATAR COSTES DE EJECUCIÓN, DEBIDO A LA VINCULACIÓN TECNOLÓGICA DE ESAS INSTALACIONES CON LA EMPRESA THALES SYGNALING**

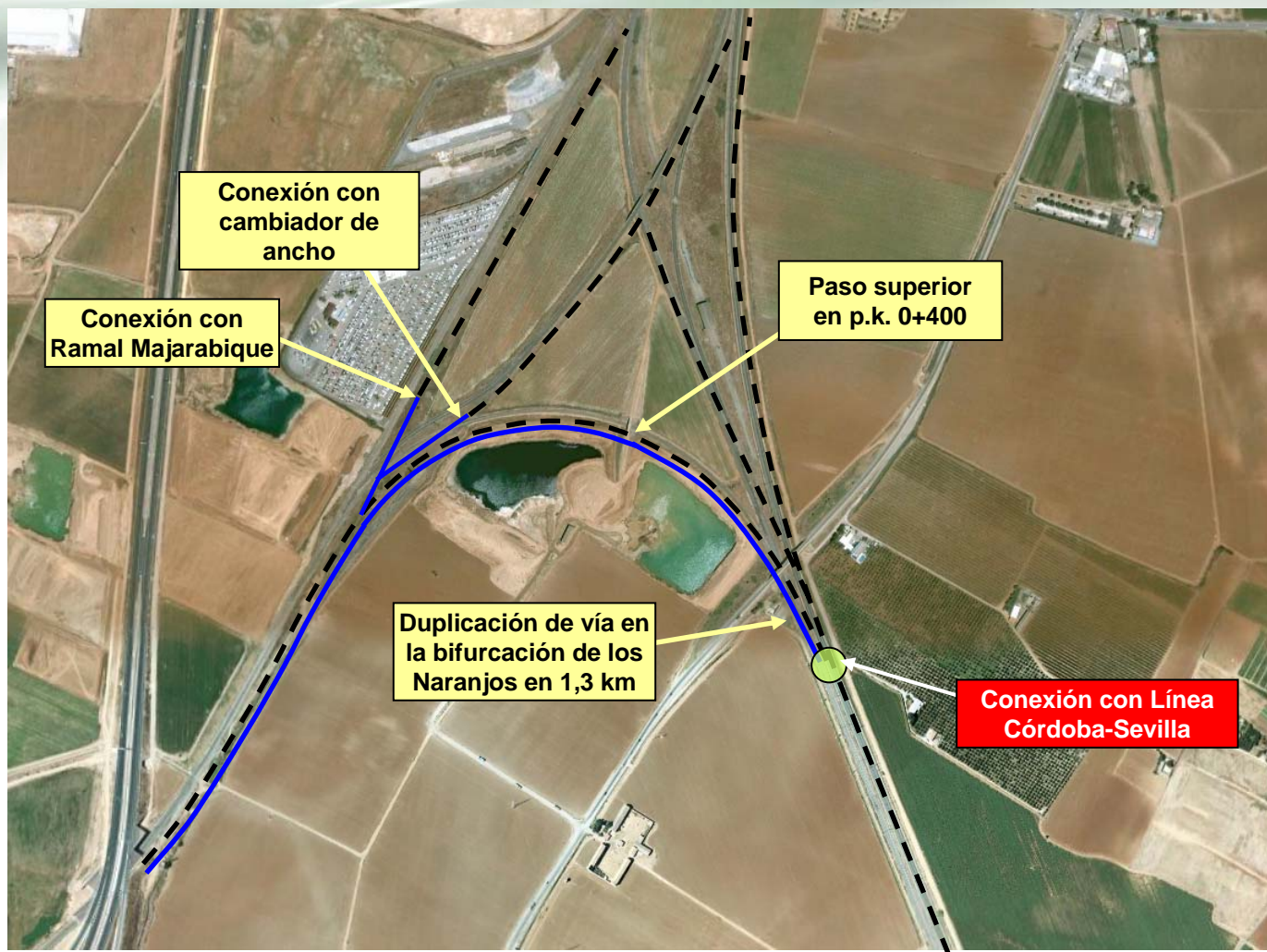
2.3. DESCRIPCIÓN DE LAS ACTUACIONES

2.3.2. INFRAESTRUCTURA Y VÍA

LAS ACTUACIONES MÁS NOTABLES EN INFRAESTRUCTURA Y VÍA SE PUEDEN RESUMIR EN LAS SIGUIENTES ACTUACIONES:

- **1,3 km DE DUPLICACIÓN DE VÍA ÚNICA EXISTENTE ENTRE LAS BIFURCACIONES DE LOS NARANJOS Y SAN JERÓNIMO, QUE SUPONE LA CONSTRUCCIÓN DE PLATAFORMA, SUPERESTRUCTURA DE VÍA Y ELECTRIFICACIÓN. ADEMÁS, SE PROCEDERÁ A LA CONSTRUCCIÓN DE UN PASO SUPERIOR EN EI P.K. 0+400**
- **5,2 km DE CAMBIO DE ANCHO DE VÍA Y ADECUACIONES PUNTUALES SOBRE LA VÍA ACTUAL DE ANCHO INTERNACIONAL DE ACCESO A LA EXPO´92. TAMBIÉN SE CONSTRUIRÁ UN VIADUCTO DE 310 m DE LONGITUD EN LA CORTA DEL RÍO GUADALQUIVIR**
- **ACTUACIÓN EN VÍA PARA LAS ESTACIONES DE SAN JERÓNIMO, ESTADIO OLÍMPICO Y LA CARTUJA**







2.3. DESCRIPCIÓN DE LAS ACTUACIONES

2.3.3. ELECTRIFICACIÓN

- SE INSTALARÁ CATENARIA COMPENSADA NORMALIZADA CA-160 DE ADIF
- SE MONTARÁ SOBRE POSTES EN VÍA GENERAL Y PÓRTICOS EN ESTACIONES, CON LAS SIGUIENTES CARACTERÍSTICAS:
 - ✓ SUSTENTADOR DE COBRE DE 153 mm²
 - ✓ HILOS DE CONTACTO DE COBRE DE 107 mm²
 - ✓ MÉNSULAS, SUSTENTADOR, TIRANTES, ETC
 - ✓ PÉNDOLAS EQUIPOTENCIALES
- SE ADAPTARÁ EL TELEMANDO DE SECCIONADORES PARA CONSEGUIR EL ESQUEMA DE ELECTRIFICACIÓN PREVISTO

2.3. DESCRIPCIÓN DE LAS ACTUACIONES

2.3.4. INSTALACIONES DE SEGURIDAD Y COMUNICACIONES

- SE CONTEMPLA LA INSTALACIÓN DE UN ENCLAVAMIENTO ELECTRÓNICO EN LA NUEVA ESTACIÓN DE LA CARTUJA QUE INCLUIRÁ EL CONTROL DE BIFURCACIÓN LA CARTUJA
- SE PROCEDERÁ A LA INSTALACIÓN Y/O ADECUACIÓN DE LOS SIGUIENTES BLOQUEOS:
 - ✓ BLOQUEO AUTOMÁTICO BANALIZADO (B.A.B) DE TECNOLOGÍA ELECTRÓNICA EN EL TRAMO MAJARABIQUE – LA CARTUJA
 - ✓ ADAPTACIÓN Y AMPLIACIÓN DEL ENCLAVAMIENTO ELÉCTRICO DE MAJARABIQUE, CONFORME A LA NUEVA CONFIGURACIÓN DE VÍAS, Y SU ADAPTACIÓN AL NUEVO B.A.B
- EN CUANTO A LAS COMUNICACIONES, SE INSTALARÁN NODOS STM-1 EN LOS LOCALES TÉCNICOS DE LOS APEADEROS Y ESTACIONES DEL TRAMO, INCLUYENDO EL TENDIDO DE CABLE DE 64 FIBRAS ÓPTICAS Y EL EQUIPAMIENTO NECESARIO
- SE HA PREVISTO LA INTEGRACIÓN DE LAS NUEVAS INSTALACIONES EN EL SISTEMA DE C.T.C. EXISTENTE EN EL PUESTO DE MANDO DE SEVILLA SANTA JUSTA

2.3. DESCRIPCIÓN DE LAS ACTUACIONES

2.3.5. ESTACIONES

TODAS LAS ESTACIONES SE HAN DISEÑADO CON LOS MISMOS CRITERIOS DE ACABADOS:





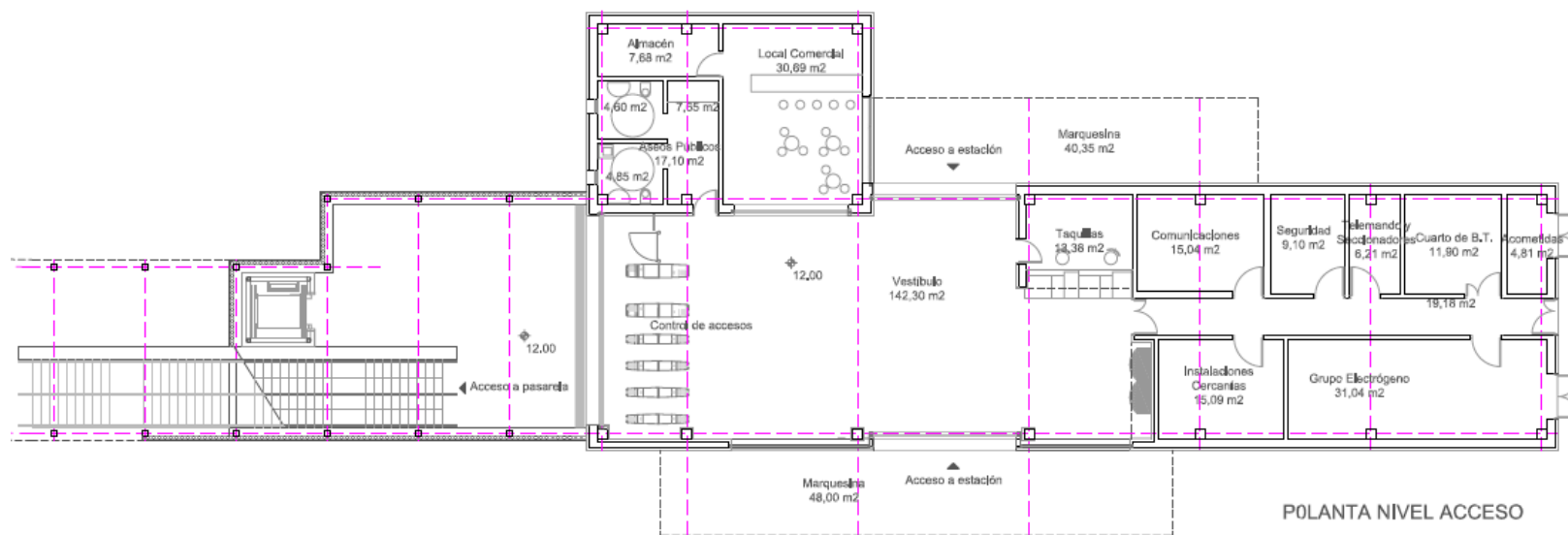
ACABADOS

- HORMIGÓN POLÍMERO
- U-GLASS
- ACERO LACADO





EN TODAS LAS ESTACIONES LA CONFIGURACIÓN DE ESPACIOS EN EL EDIFICIO DE VIAJEROS ES SIMILAR



ESTACIÓN DE SAN JERÓNIMO



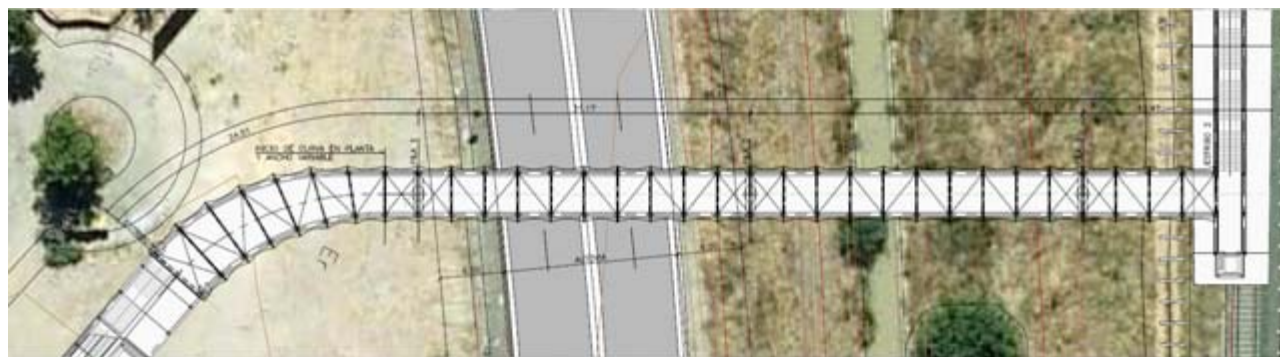
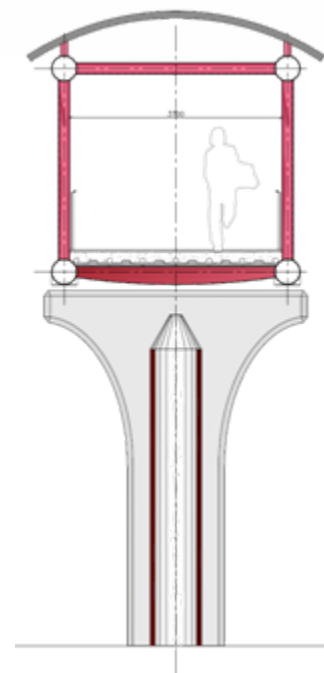
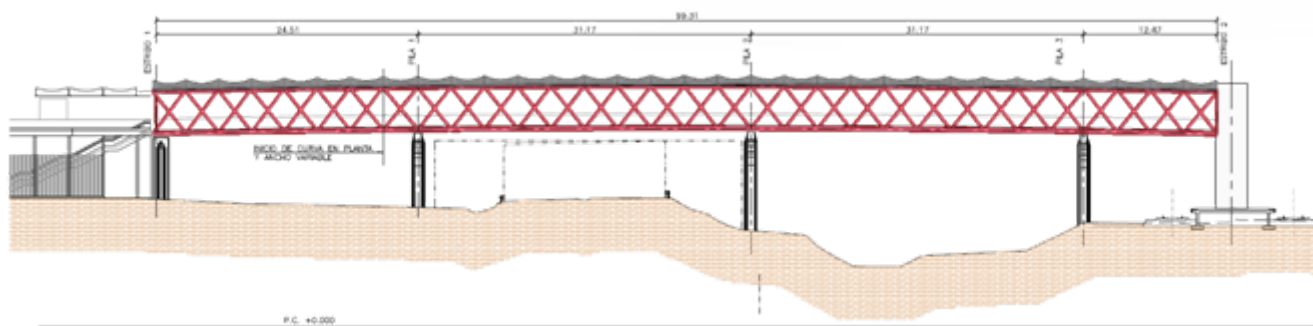
ESTACIÓN DE SAN JERÓNIMO

LONG. ANDÉN: 100 m

APARCAMIENTO

- SUPERFICIE: 4.600 m²
 - Nº PLAZAS: 71
 - Nº PLAZAS PMR: 3
 - PARADA DE TAXI: 2 PLAZAS
 - PARADA DE BUS: 1 PLAZA
 - BICICLETAS: 25 PLAZAS
 - MOTOS: 10 PLAZAS
 - PARADA VIAJEROS: 2 PLAZAS
- SUPERF. EDIF. VIAJEROS: 304,34 m²
ESCALERAS: 2
ASCENSORES: 2









ESTACIÓN DE ESTADIO OLÍMPICO

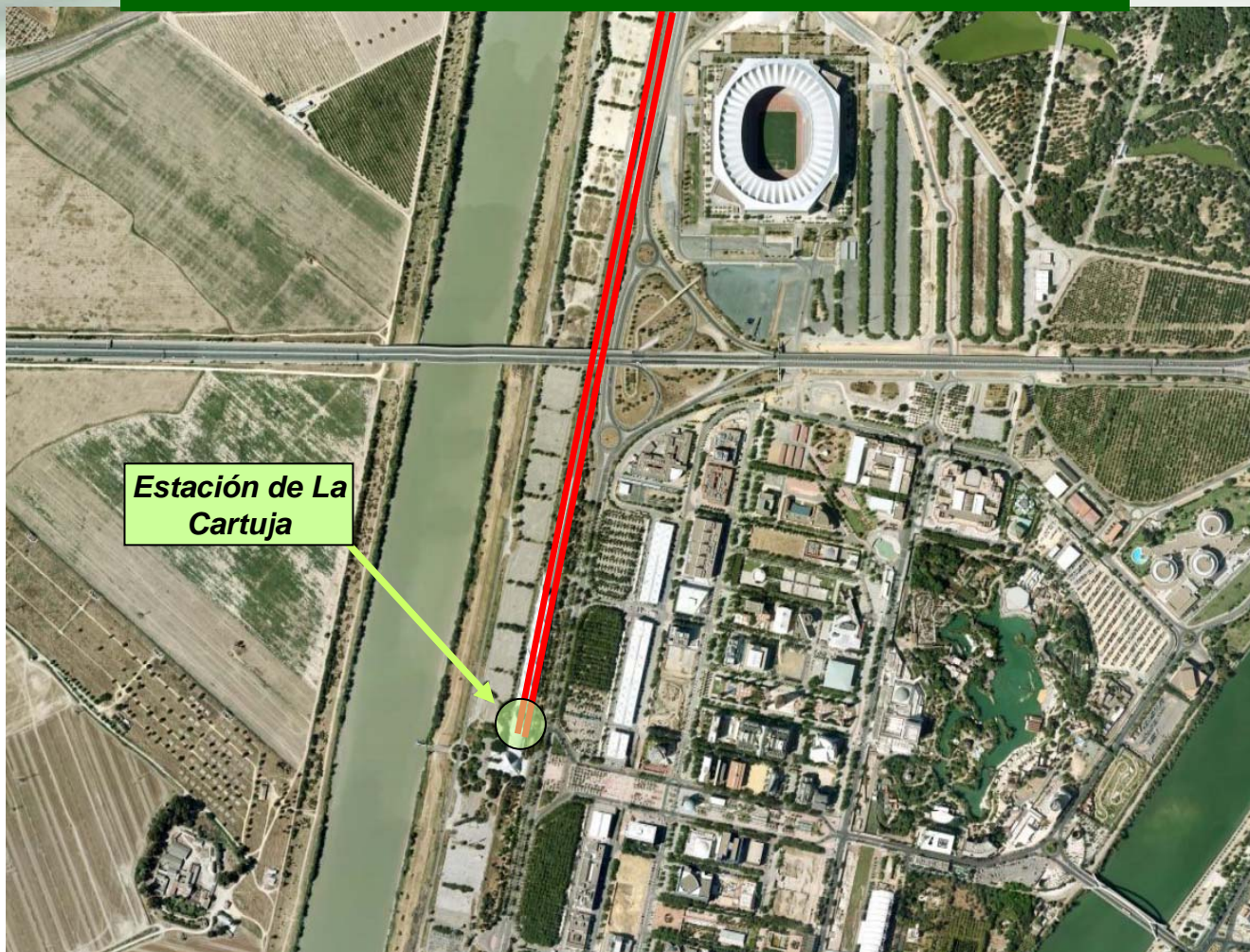


ESTACIÓN DE ESTADIO OLÍMPICO

LONG. ANDÉN: 100 m
SUPERF. EDIF. VIAJEROS: 136,69 m²
APARCAMIENTO: SE APROVECHA EL ACTUAL
ESCALERAS: 2
ASCENSORES: 2



ESTACIÓN DE LA CARTUJA



ESTACIÓN DE LA CARTUJA

LONG. ANDÉN: 100 m
SUPERF. EDIF. VIAJEROS: 310,73 m²
APARCAMIENTO: SE APROVECHA EL ACTUAL
REHABILITACIÓN DE CUBIERTA TEXTIL SÓLO EN ZONA DE ANDENES EN SERVICIO

LONG. VÍA APARTADO IZQDA: 580 m
LONG. VÍA APARTADO DCHA: 485 m
DESVÍOS TIPO P TGTE 0.09 – R=318 m : 2
ESCAPES TIPO P TGTE 0,09 – R=318 m : 2





AMPLIACIÓN DEL SERVICIO DE CERCANÍAS DE SEVILLA HASTA BENACAZÓN. INFRAESTRUCTURA, VÍA Y EDIFICACIÓN

3.1. DEMANDA DE MOVILIDAD

❑ SITUACIÓN ACTUAL

- **INCREMENTO DE LA POBLACIÓN EN LA ZONA DEL ALJARAFE NORTE DEBIDO A QUE EN LOS ÚLTIMOS AÑOS SE HA INTENSIFICADO EL PROCESO DE URBANIZACIÓN RESIDENCIAL EN LA ZONA METROPOLITANA DE SEVILLA, DE MANERA QUE HA PASADO DE ACOGER EL 8,7% DE LA POBLACIÓN DE LA CORONA METROPOLITANA AL 11,1%**
- **NO EXISTE UNA CONEXIÓN EFICAZ Y DE CALIDAD MEDIANTE TRANSPORTE PÚBLICO ENTRE LOS MUNICIPIOS DEL ALJARAFE Y EL CENTRO DE SEVILLA**
- **LOS DOS HECHOS ANTERIORES HAN PROVOCADO EL AUMENTO CONSIDERABLE DE LOS VIAJES EN VEHÍCULO PRIVADO, CAUSANDO EL COLAPSO DE LOS ACCESOS VIARIOS DESDE EL ALJARAFE AL CENTRO DE SEVILLA EN LAS HORAS PUNTA**
- **EN LA ACTUALIDAD, DE LOS VIAJEROS QUE ACCEDEN DESDE LOS MUNICIPIOS DEL ALJARAFE NORTE AL CENTRO DE SEVILLA, UN 18% LO HACE EN TRANSPORTE PÚBLICO, UN 76% LO HACE EN VEHICULO PRIVADO Y UN 6% EN OTROS MEDIOS**



3.1. DEMANDA DE MOVILIDAD

□ EVOLUCIÓN PREVISTA

- **SEGÚN DATOS DEL INSTITUTO DE ESTADÍSTICA DE ANDALUCÍA, SE ESTIMA UN CRECIMIENTO DE LA POBLACIÓN DEL ALJARAFE NORTE DE LOS 78.000 HABITANTES ACTUALES A UNOS 86.500 HABITANTES EN 2015, LO QUE REPRESENTA UNA TASA DE CRECIMIENTO DEL 11%**
- **SE PREVÉ LA CONEXIÓN DEL FUTURO TRANVÍA DEL ALJARAFE EN LA ESTACIÓN DE SALTERAS-VALENCINA. ESTA LÍNEA DE TRANVÍA DISCURRIRÁ POR EL EJE SUR-NORTE DEL ALJARAFE, DESDE CORIA HASTA VALENCINA DE LA CONCEPCIÓN, A LO LARGO DE 28 KILÓMETROS, ESTANDO PREVISTO QUE TENGA UNA POBLACIÓN SERVIDA DE 174.000 HABITANTES Y REGISTRE 5,8 MILLONES DE VIAJEROS POR AÑO**

EN ESTE CONTEXTO, RESULTA ABSOLUTAMENTE NECESARIA LA AMPLIACIÓN DEL SERVICIO FERROVIARIO DE CERCANÍAS DE SEVILLA HASTA BENACAZÓN.



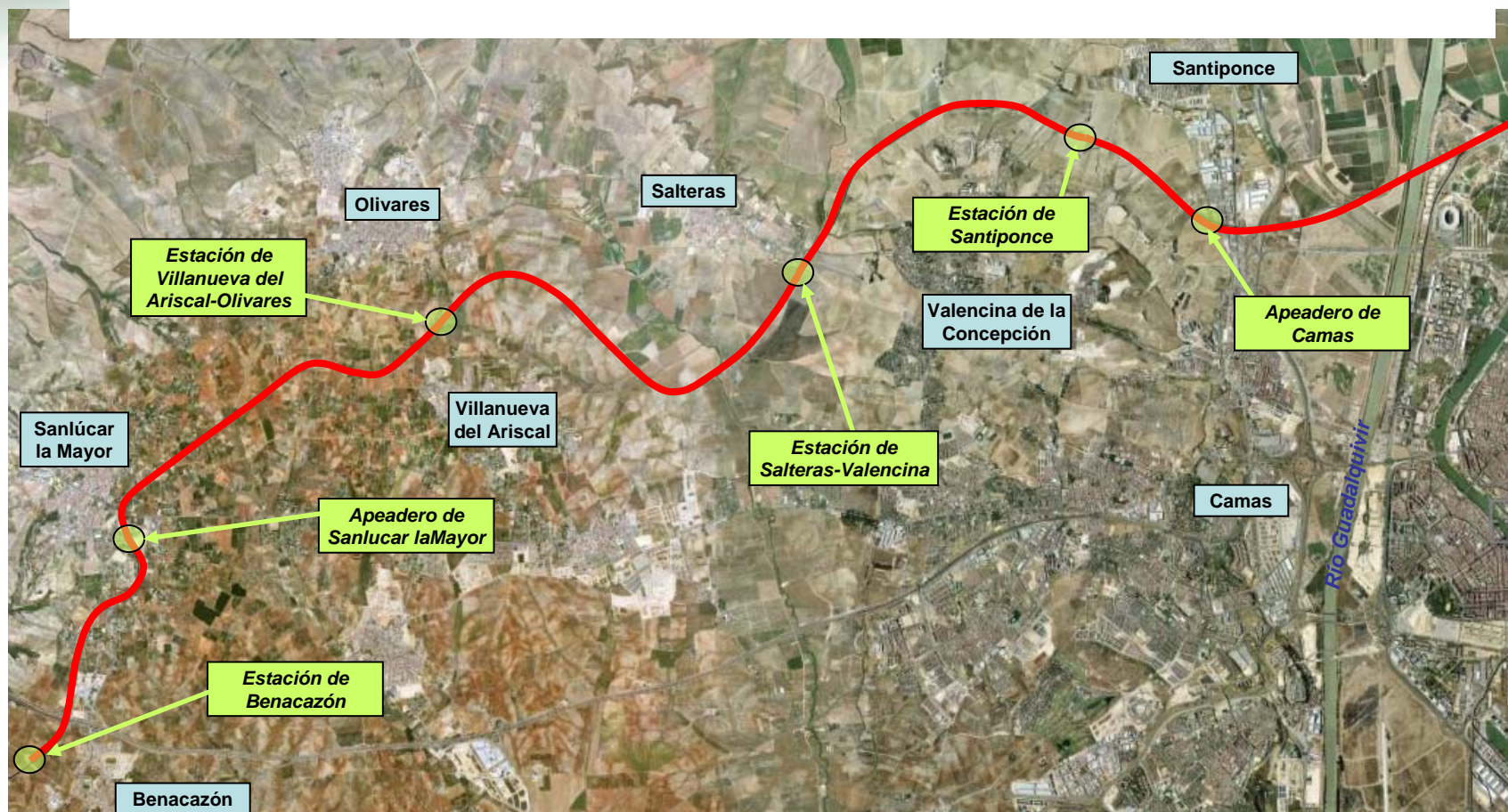
3.2. SITUACIÓN ACTUAL DE LA INFRAESTRUCTURA FERROVIARIA

PARA LA CONSECUCCIÓN DE LA NUEVA LÍNEA C-5 DE CERCANÍAS DE SEVILLA, SE ACTÚA SOBRE LA LÍNEA SEVILLA-HUELVA, EN SERVICIO, EN SEIS ZONAS DELIMITADAS, QUE NATURALMENTE SE CORRESPONDEN CON LAS SEIS ESTACIONES QUE SE VAN A PONER EN FUNCIONAMIENTO

- LA LÍNEA FERROVIARIA SEVILLA-HUELVA SE CARACTERIZA POR SER UNA LÍNEA DE VÍA ÚNICA, ELECTRIFICADA EQUIPADA CON B.A.U. Y A.S.F.A.
- DE LAS SEIS ESTACIONES MENCIONADAS, DOS YA EXISTEN ACTUALMENTE, LAS DE SANLÚCAR LA MAYOR Y VILLANUEVA DEL ARISCAL, AUNQUE EN LA ACTUALIDAD NO TIENEN PARADA COMERCIAL. ESTOS DOS EDIFICIOS SON DE PRINCIPIOS DEL SIGLO XX DEL ESTILO REGIONALISTA IMPERANTE EN LA ÉPOCA, CON REMINISCENCIAS ÁRABES. SE HA REALIZADO UN ESTUDIO DE PATOLOGÍAS SOBRE LOS MISMOS

3.3. DESCRIPCIÓN DE LAS ACTUACIONES

3.3.1. ESTACIONES



APEADERO DE CAMAS



APEADERO DE CAMAS

LONGITUD DE ANDÉN: 100 m

APARCAMIENTO:

- SUPERFICIE: 6.850 m²
 - Nº PLAZAS: 75
 - Nº PLAZAS PMR: 3
 - PARADA DE TAXI: 2 PLAZAS
 - PARADA DE BUS: 2 PLAZAS
 - BICICLETAS: 25 PLAZAS
 - MOTOS: 8 PLAZAS
 - PARADA VIAJEROS: 2 PLAZAS
- SUPERF. EDIF. VIAJEROS: 223,75 m²
RAMPAS: 1
ESCALERAS: 1



ESTACIÓN DE SANTIPONCE



ESTACIÓN DE SANTIPONCE

CONSTRUCCIÓN DE VÍA DE APARTADO

LONG. ANDÉN: 100 m

APARCAMIENTO:

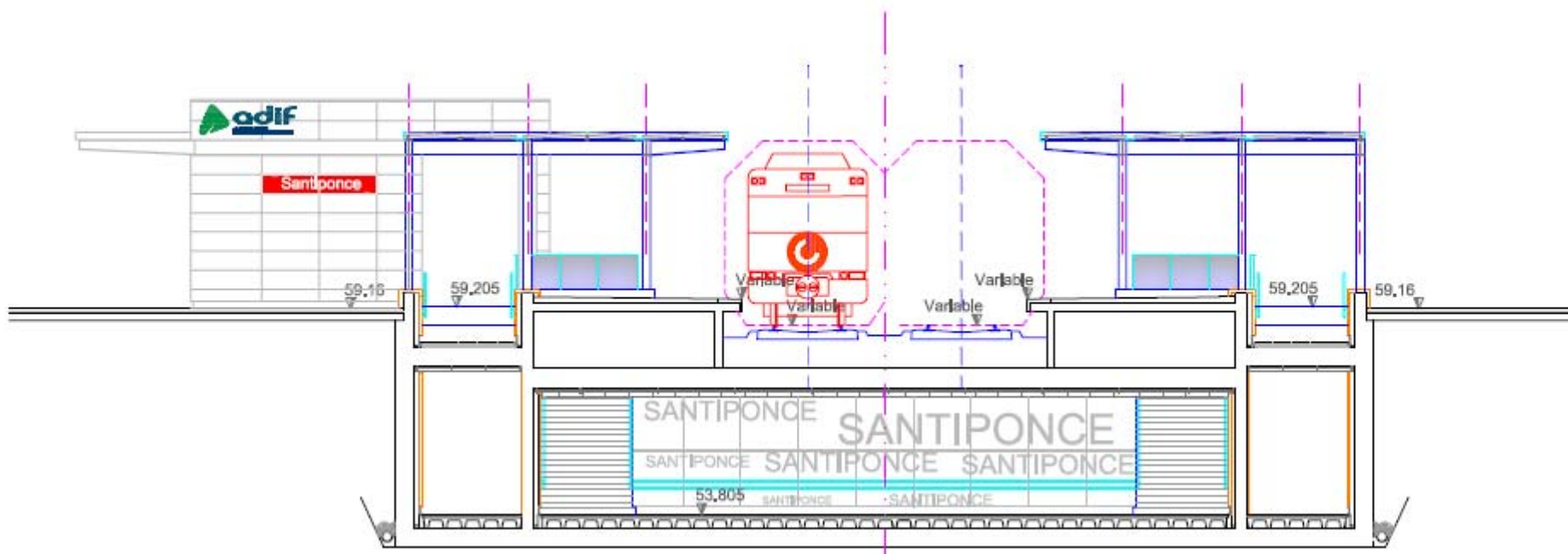
- SUPERFICIE: 7.780 m²
 - Nº PLAZAS: 75
 - Nº PLAZAS PMR: 3
 - PARADA DE TAXI: 2 PLAZAS
 - PARADA DE BUS: 2 PLAZAS
 - BICICLETAS: 15 PLAZAS
 - MOTOS: 15 PLAZAS
 - PARADA VIAJEROS: 2 PLAZAS
- SUPERF. EDIF. VIAJEROS: 386,12 m²
RAMPAS: 2
ESCALERAS: 2
PASOS INF. ENTRE ANDENES: 1

LONG. VÍA APARTADO: 318,21 m

DESVÍOS TIPO P TGTE 0,09 – R=318 m: 2
(UNO DE ELLOS INSCRITO EN CURVA)







ESTACIÓN DE SALTERAS-VALENCINA



ESTACIÓN DE SALTERAS-VALENCINA

CONSTRUCCIÓN DE VÍA DE APARTADO

LONGITUD DE ANDÉN: 100 m

APARCAMIENTO

- SUPERFICIE: 4.645 m²
 - Nº PLAZAS: 75
 - Nº PLAZAS PMR: 3
 - PARADA DE TAXI: 2 PLAZAS
 - PARADA DE BUS: 2 PLAZAS
 - BICICLETAS: 25 PLAZAS
 - MOTOS: 8 PLAZAS
 - PARADA VIAJEROS: 2 PLAZAS
- SUPERF. EDIF. VIAJEROS: 463,36 m²
RAMPAS: 2
ESCALERAS: 2
PASOS INF. ENTRE ANDENES: 1

LONG. VÍA APARTADO: 279,52 m

DESVÍOS TIPO P TGTE 0,09 – R=318 m: 2



Vestíbulo de acceso para la futura línea de tranvía del Aljarafe

ESTACIÓN DE VILLANUEVA DEL ARISCAL-OLIVARES



ESTACIÓN DE VILLANUEVA DEL ARISCAL-OLIVARES

REHABILITACIÓN INTEGRAL DEL EDIFICIO DE VIAJEROS

LONG. ANDÉN: 100 m

APARCAMIENTO:

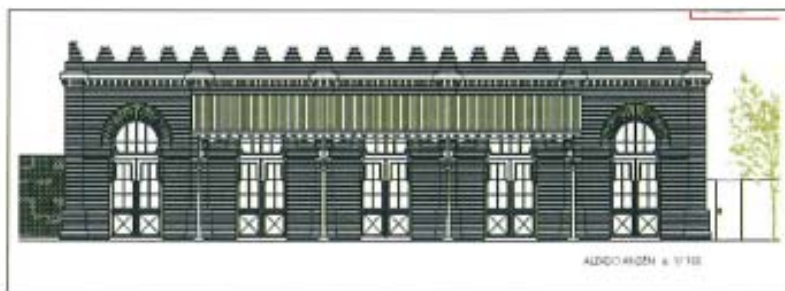
- SUPERFICIE: 4.253 m²
 - Nº PLAZAS: 74
 - Nº PLAZAS PMR: 2
 - PARADA DE TAXI: 2 PLAZAS
 - PARADA DE BUS: 2 PLAZAS
 - BICICLETAS: 25 PLAZAS
 - MOTOS: 15 PLAZAS
 - PARADA VIAJEROS: 2 PLAZAS
- SUPERF. EDIF. VIAJEROS: 154,57 m²
- RAMPAS: 2
- ESCALERAS: 2
- PASOS INF. ENTRE ANDENES: 1

LONG. VÍA APARTADO: 668,17 m

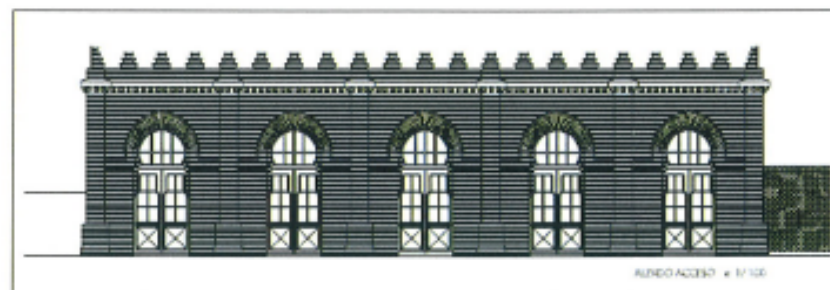
LONG. VÍA MANGO: 254,75 m

DESVIOS TIPO P TGTE 0,09 – R=318 m: 3





Alzado visto desde el andén



Alzado de la fachada principal

APEADERO DE SANLÚCAR LA MAYOR



APEADERO DE SANLÚCAR LA MAYOR

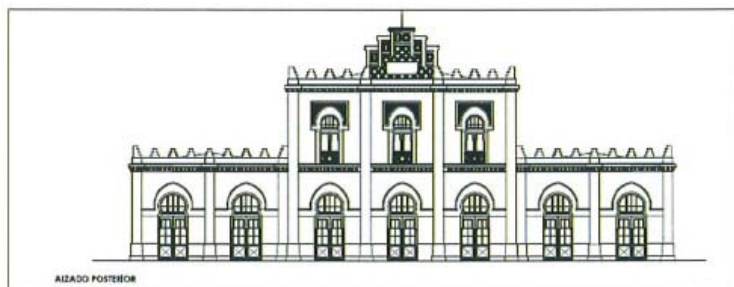
REHABILITACIÓN INTEGRAL DEL EDIFICIO DE VIAJEROS

LONG. ANDÉN: 100 m

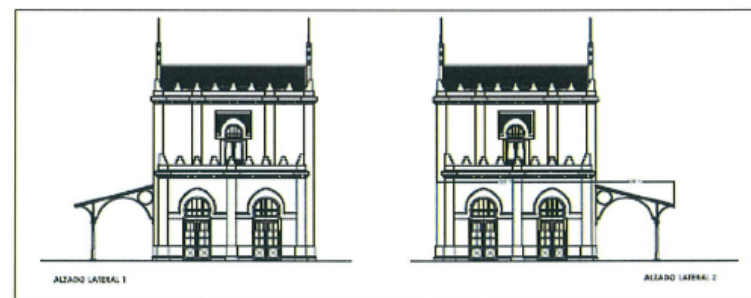
APARCAMIENTO:

- SUPERFICIE: 6.640 m²
- N° PLAZAS: 70
- N° PLAZAS PMR: 3
- PARADA DE TAXI: 3 PLAZAS
- PARADA DE BUS: 2 PLAZAS
- BICICLETAS: 25 PLAZAS
- MOTOS: 12 PLAZAS
- PARADA VIAJEROS: 3 PLAZAS
- SUPERF. EDIF. VIAJEROS: 215,56 m²

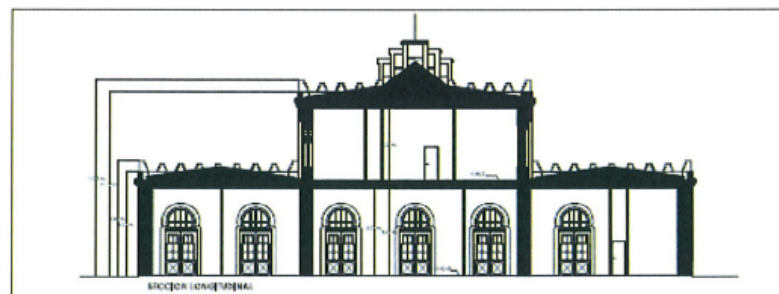




Alzado de la fachada principal



Alzado de la fachadas laterales



Plano de sección

ESTACIÓN DE BENACAZÓN



ESTACIÓN DE BENACAZÓN

CONSTRUCCIÓN DE VÍA DE APARTADO
LONG. ANDÉN: 125 m
APARCAMIENTO:
• SUPERFICIE: 7.300 m²
• Nº PLAZAS: 75
• Nº PLAZAS PMR: 3
• PARADA DE TAXI: 3 PLAZAS
• PARADA DE BUS: 2 PLAZAS
• BICICLETAS: 25 PLAZAS
• MOTOS: 9 PLAZAS
• PARADA VIAJEROS: 2 PLAZAS
SUPERF. EDIF. VIAJEROS: 348,85 m²

LONG. VÍA APARTADO 3: 310,97 m.
LONG. VÍA APARTADO 5: 660,71 m.
DESVÍOS TIPO P TGTE 0,09 – R=318 m: 2
(UNO DE ELLOS INSCRITO EN CURVA)
ESCAPE TIPO P TGTE 0,09 – R=318 m: 2



3.3. DESCRIPCIÓN DE LAS ACTUACIONES

3.3.2. INFRAESTRUCTURA Y VÍA

- PARA LAS VÍAS DE APARTADO SE UTILIZA CARRIL DE 54 kg/m Y TRAVIESA MONOBLOQUE DE HORMIGÓN POLIVALENTE PR-01
- LOS APARATOS DE VÍA SERÁN DE TIPO P (POLIVALENTE). LOS EXISTENTES EN VÍA GENERAL SE SUSITURÁN DE IGUAL MANERA POR APARATOS TIPO P
- EN EL CONJUNTO DE ACTUACIÓN SE DISPONEN LOS SIGUIENTES APARATOS:
 - ✓ 7 DESVÍOS TIPO P TGTE 0,09 -R=318 - CR
 - ✓ 2 DESVÍOS TIPO P TGTE 0,09 - R=500 - CC, INSCRITOS EN CURVA
 - ✓ 1 ESCAPE TIPO P TGTE 0,09 - R=318 - CR

3.3. DESCRIPCIÓN DE LAS ACTUACIONES

3.3.3. ELECTRIFICACIÓN

- **CON MOTIVO DE LA CONSTRUCCIÓN DE LAS NUEVAS ESTACIONES Y APEADEROS A LO LARGO DEL TRAMO, SE PROYECTARÁ LA ADECUACIÓN DE LA ELECTRIFICACIÓN EXISTENTE**
- **SE PROCEDERÁ AL RIPADO DE LA CATENARIA DE LA VÍA GENERAL EN LAS ESTACIONES Y APEADEROS**
- **EN LAS VÍAS DE APARTADO PROYECTADAS SE INSTALARÁ:**
 - ✓ **SUSTENTADOR DE ACERO DE 72 mm²**
 - ✓ **2 HILOS DE CONTACTO DE COBRE DE 107 mm²**
 - ✓ **MÉNSULAS, SUSTENTADOR, TIRANTES, ETC**
 - ✓ **PÉNDOLAS EQUIPOTENCIALES**
- **EN EL TÉRMINO MUNICIPAL DE SALTERAS SE CONSTRUIRÁ UNA NUEVA SUBESTACIÓN ELÉCTRICA DE TRACCIÓN QUE ABSORBA EL AUMENTO DE DEMANDA ENERGÉTICA, REFORZANDO A LAS EXISTENTES DE MAJARABIQUE Y VILLANUEVA Y OLIVARES. DISPONDRÁ DE UN GRUPO DE TRACCIÓN DE 3.000 KW Y CONTEMPLARÁ LA AMPLIACIÓN DE LA POTENCIA CON UN SEGUNDO GRUPO**

3.3. DESCRIPCIÓN DE LAS ACTUACIONES

3.3.4. INSTALACIONES DE SEGURIDAD Y COMUNICACIONES

- SE INSTALARÁN NUEVOS ENCLAVAMIENTOS DE TECNOLOGÍA ELECTRÓNICA EN SANTIPONCE, SALTERAS-VALENCINA Y BENACAZÓN, TODOS DOTADOS DE MANDO LOCAL DE TIPO VIDEOGRÁFICO PORTÁTIL, EXCEPTO EN EL ENCLAVAMIENTO DE BENACAZÓN QUE SE PROYECTARÁ FIJO. SE CONTEMPLA LA ADECUACIÓN DE LOS ENCLAVAMIENTOS EXISTENTES A LA NUEVA CONFIGURACIÓN DE VÍAS
- SE PROCEDERÁ A LA INSTALACIÓN Y/O ADECUACIÓN DE LOS SIGUIENTES BLOQUEOS:
 - ✓ BLOQUEO AUTOMÁTICO EN VÍA ÚNICA (B.A.U) DE TECNOLOGÍA ELECTRÓNICA EN EL TRAMO LA CARTUJA – CAMAS
 - ✓ ADAPTACIÓN DEL BLOQUEO DE LIBERACIÓN AUTOMÁTICA (BLAU) EXISTENTE ENTRE LA NUEVA ESTACIÓN PROYECTADA DE BENACAZÓN Y LA ESTACIÓN COLATERAL EXISTENTE DE AZNALCAZAR-PILAS
- EN CUANTO A LAS COMUNICACIONES SE INSTALARÁN NODOS STM-1 EN LOS LOCALES TÉCNICOS DE LOS APEADEROS Y ESTACIONES DEL TRAMO, INCLUYENDO EL TENDIDO DE CABLE DE 64 FIBRAS ÓPTICAS Y EL EQUIPAMIENTO NECESARIO
- SE HA PREVISTO LA INTEGRACIÓN DE LAS NUEVAS INSTALACIONES EN EL SISTEMA DE C.T.C. EXISTENTE EN EL PUESTO DE MANDO DE SEVILLA SANTA JUSTA

4. EJECUCIÓN DE LAS OBRAS

4.1. DATOS GENERALES

- **LAS ACTUACIONES PARA LA AMPLIACIÓN DE CERCANÍAS DE SEVILLA SE DIVIDEN EN 4 CONTRATOS DE OBRA:**
- **AMPLIACIÓN DEL SERVICIO DE CERCANÍAS DE SEVILLA, DUPLICACIÓN DE VÍA HASTA LA CARTUJA:**
 - ✓ **INFRAESTRUCTURA, VÍA Y EDIFICACIÓN**
 - ✓ **INSTALACIONES DE SEGURIDAD Y COMUNICACIONES. (ADJUDICACIÓN DIRECTA A LA EMPRESA THALES SYGNALING, POR VINCULACIÓN TECNOLÓGICA)**
- **AMPLIACIÓN DEL SERVICIO DE CERCANÍAS DE SEVILLA HASTA BENACAZÓN:**
 - ✓ **INFRAESTRUCTURA, VÍA Y EDIFICACIÓN**
 - ✓ **INSTALACIONES DE SEGURIDAD Y COMUNICACIONES (ADJUDICACIÓN DIRECTA A LA EMPRESA THALES SYGNALING, POR VINCULACIÓN TECNOLÓGICA)**

4.1. DATOS GENERALES

- **IMPORTE PREVISTO (I.V.A. INCLUIDO):**
 - ✓ **AMPLIACIÓN DE CERCANÍAS A CARTUJA: 55,24 M €**
 - ✓ **AMPLIACIÓN DE CERCANÍAS A BENACAZÓN: 66,33 M €**

- **PLAZO DE EJECUCIÓN:**
 - ✓ **AMPLIACIÓN DE CERCANÍAS A CARTUJA: 10 MESES**
 - ✓ **AMPLIACIÓN DE CERCANÍAS A BENACAZÓN: 10 MESES**

- **PREVISIÓN FECHA INICIO DE OBRAS: JUNIO 2010**

- **PREVISIÓN FECHA FINALIZACIÓN OBRAS: MARZO 2011**

4.3. GESTIONES ADMINISTRATIVAS PARA LA EJECUCIÓN DE LAS OBRAS

- **GESTIONES PREVIAS AL INICIO DE LAS OBRAS:**
 - ✓ **PROCESO DE CONTRATACIÓN**
 - ✓ **EXPROPIACIONES**
- **CONDICIONANTES PARA EL CUMPLIMIENTO DEL PLAZO DE EJECUCIÓN:**
 - ✓ **NECESIDAD DE EJECUTAR TODAS LAS ESTACIONES Y LA SUBESTACIÓN AL MISMO TIEMPO**
 - ✓ **REPOSICIÓN DE SERVICIOS AFECTADOS EN PLAZO MUY REDUCIDO**
 - ✓ **ACORTAR LOS PROCESOS ADMINISTRATIVOS DE LEGALIZACIÓN DE INSTALACIONES, CONTRATACIÓN DE SUMINISTROS, ACOMETIDAS, ETC.**
 - ✓ **COORDINACIÓN CON MULTITUD DE ADMINISTRACIONES: 8 AYUNTAMIENTOS, CONSEJERÍA DE MEDIO AMBIENTE DE LA JUNTA DE ANDALUCÍA, CONFEDERACIÓN HIDROGRÁFICA DEL GUADALQUIVIR, DEMARCACIÓN DE CARRETERAS DE ANDALUCÍA OCCIDENTAL, SOCIEDAD CARTUJA 93, ETC.**

4.4. PROPUESTA DE ALTERNATIVAS A LA EJECUCIÓN DE LAS OBRAS

- **AMPLIACIÓN DEL SERVICIO DE CERCANÍAS DE SEVILLA, DUPLICACIÓN DE VÍA HASTA LA CARTUJA**

PUESTA EN SERVICIO DE LA LÍNEA C-2 DE CERCANÍAS POR FASES:

- ✓ **FASE 1: PUESTA EN SERVICIO EN VÍA ÚNICA HASTA LA CARTUJA CON LAS NUEVAS ESTACIONES DE SAN JERÓNIMO, ESTADIO OLÍMPICO Y CARTUJA**
- ✓ **FASE 2: PUESTA EN SERVICIO EN DOBLE VÍA HASTA LA CARTUJA INCLUYENDO LA EJECUCIÓN DEL PASO SUPERIOR EN EL P.K. 0+400 Y EL NUEVO VIADUCTO DE LA CORTA (LONGITUD = 310 m)**

- **AMPLIACIÓN DEL SERVICIO DE CERCANÍAS DE SEVILLA HASTA BENACAZÓN**

EN ESTE CASO, LAS ALTERNATIVAS PLANTEADAS SE REFIEREN A LA CONTRATACIÓN DE LAS OBRAS A UNA ÚNICA EMPRESA O A DOS EMPRESAS DIFERENTES, AL OBJETO DE ASEGURAR EL CUMPLIMIENTO DEL PLAZO DE LAS OBRAS, DIVIDIENDO EL TRAMO EN DOS PARTES:

- 1. APEADERO DE CAMAS Y ESTACIONES DE SANTIPONCE Y SALTERAS-VALENCINA, Y SUBESTACIÓN EN SALTERAS**
- 2. ESTACIÓN DE VILLANUEVA DEL ARISCAL Y OLIVARES, APEADERO DE SANLÚCAR LA MAYOR Y ESTACIÓN DE BENACAZÓN**